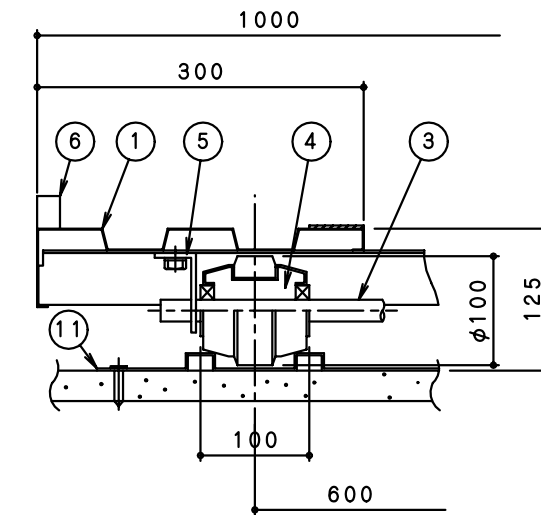
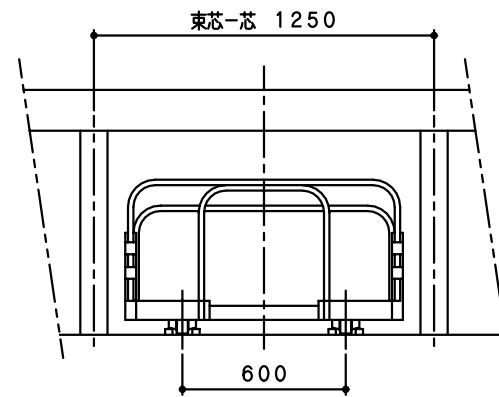
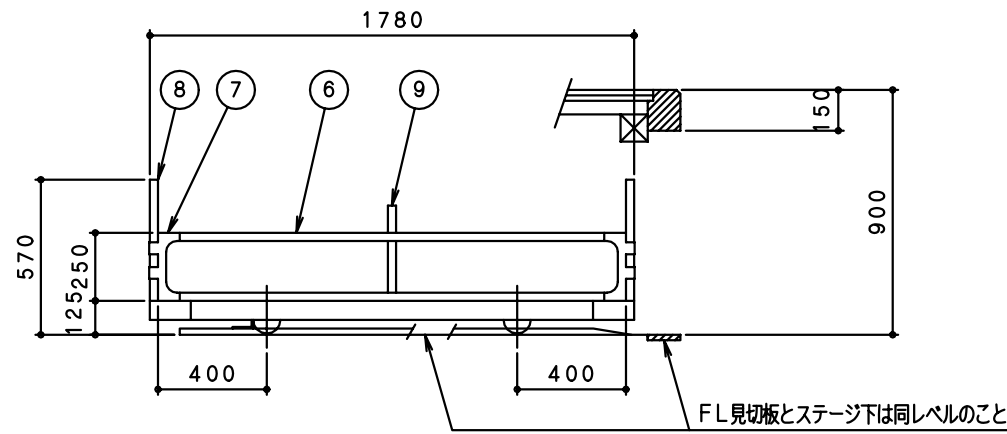
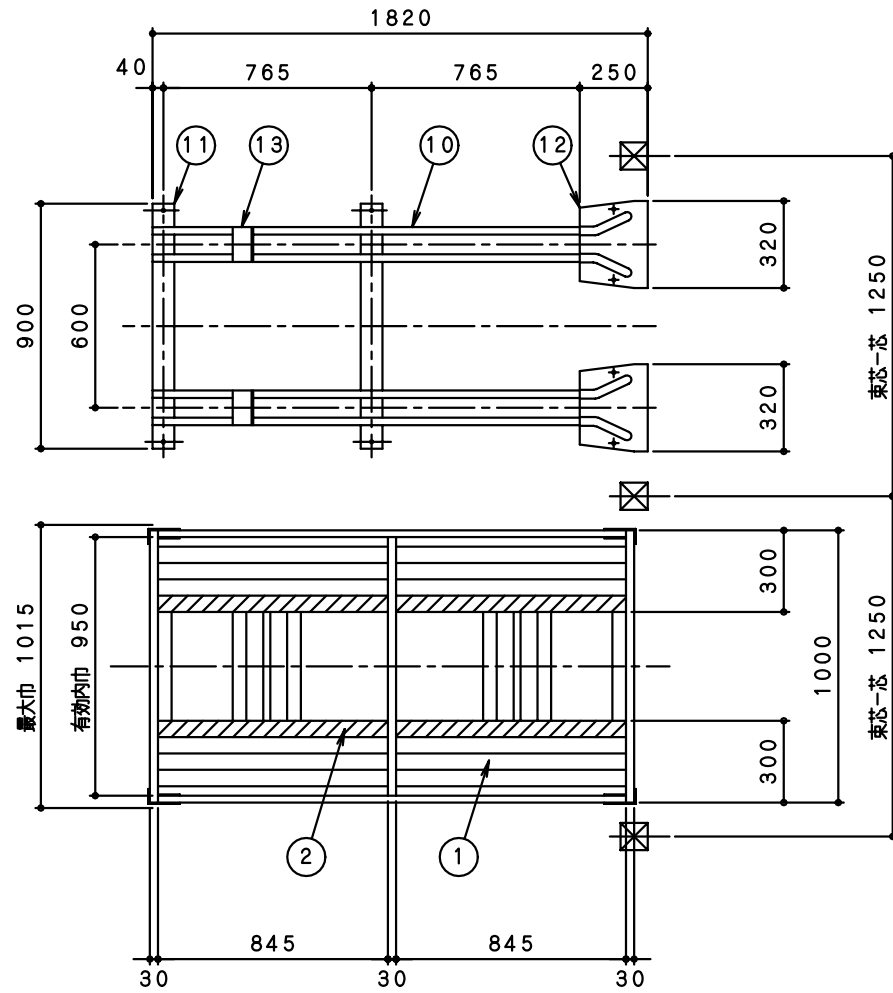


主 構 成 部 品			
NO	品 名	材 料 ・ 加 工	表 面 処 理
1	床 板	亜鉛メッキ鋼板 t0.9 を曲げ加工	亜鉛メッキ
2	椅子滑り止め	ポリエチレン樹脂発泡材	
3	車 軸	機械構造用炭素鋼鋼管 φ20×t2.5	亜鉛メッキ
4	車 輪	冷延鋼板 t2.0 をプレス加工した後、その外周に合成ゴムを焼付けした一体型車輪 (軸受部はベアリング嵌合)	
5	軸 受	熱延鋼板 t4.5 を曲げ加工	焼付塗装
6	サイド枠	亜鉛メッキ鋼板をフォーミング加工 30×20×t0.8	亜鉛メッキ
7	ジョイントコネクター	熱延鋼板 t2.0 を曲げ加工	焼付塗装
8	ハンドル	亜鉛メッキ鋼板をフォーミング加工 30×20×t0.8	亜鉛メッキ
9	椅子倒れ止め	亜鉛メッキ鋼板をフォーミング加工 30×20×t0.8	亜鉛メッキ
10	レール	亜鉛メッキ鋼板 t1.6 をフォーミング加工	亜鉛メッキ
11	枕 板	亜鉛メッキ鋼板 t1.6 をプレス加工	亜鉛メッキ
12	車輪ガイド	亜鉛メッキ鋼板 t1.6 をプレス加工	焼付塗装
13	ストッパー	一般構造用圧延鋼板 t6.0 を曲げ加工	焼付塗装

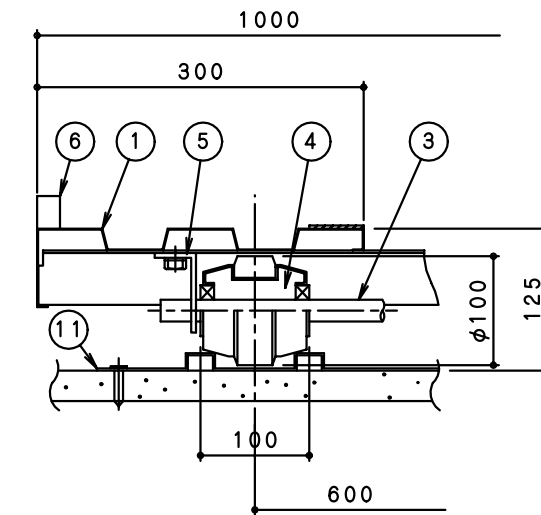


レール、レール床、車輪関係図
(S=1/5)

- 備 考
- 1 製作数 列 輛 (フジトラックFT-2T-1500L) 椅子収納台車
 - 2 レールの製作及び取付工事はこの設備に含みます
 - 3 レール下地 (モルタル) はこの設備より除外とします



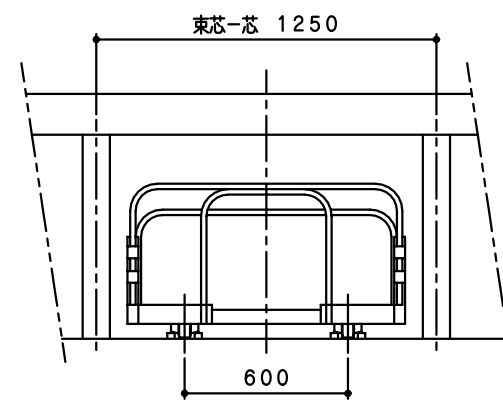
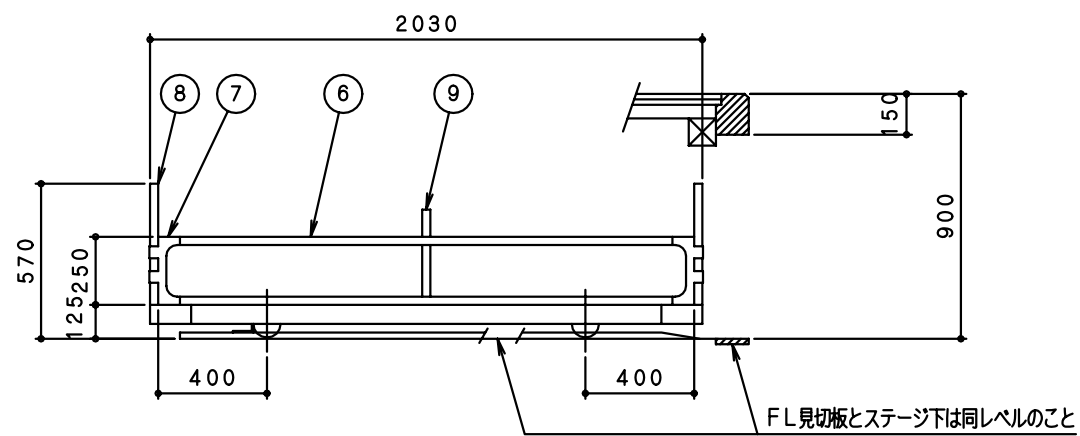
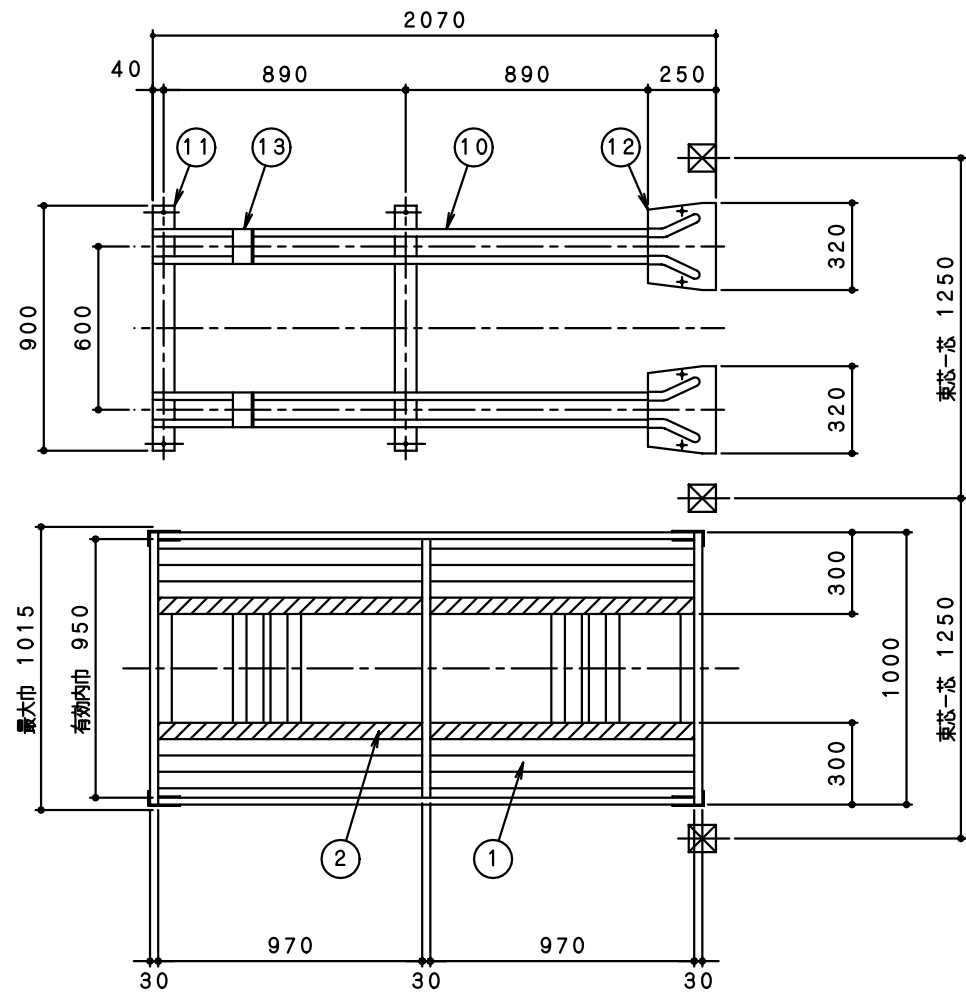
主 構 成 部 品			
NO	品 名	材 料 ・ 加 工	表 面 処 理
1	床 板	亜鉛メッキ鋼板 t0.9 を曲げ加工	亜鉛メッキ
2	椅子滑り止め	ポリエチレン樹脂発泡材	
3	車 軸	機械構造用炭素鋼鋼管 φ20×t2.5	亜鉛メッキ
4	車 輪	冷延鋼板 t2.0 をプレス加工した後、その外周に合成ゴムを焼付けした一体型車輪 (軸受部はベアリング嵌合)	
5	軸 受	熱延鋼板 t4.5 を曲げ加工	焼付塗装
6	サイド枠	亜鉛メッキ鋼板をフォーミング加工 30×20×t0.8	亜鉛メッキ
7	ジョイントコネクター	熱延鋼板 t2.0 を曲げ加工	焼付塗装
8	ハンドル	亜鉛メッキ鋼板をフォーミング加工 30×20×t0.8	亜鉛メッキ
9	椅子倒れ止め	亜鉛メッキ鋼板をフォーミング加工 30×20×t0.8	亜鉛メッキ
10	レール	亜鉛メッキ鋼板 t1.6 をフォーミング加工	亜鉛メッキ
11	枕 板	亜鉛メッキ鋼板 t1.6 をプレス加工	亜鉛メッキ
12	車輪ガイド	亜鉛メッキ鋼板 t1.6 をプレス加工	焼付塗装
13	ストッパー	一般構造用圧延鋼板 t6.0 を曲げ加工	焼付塗装



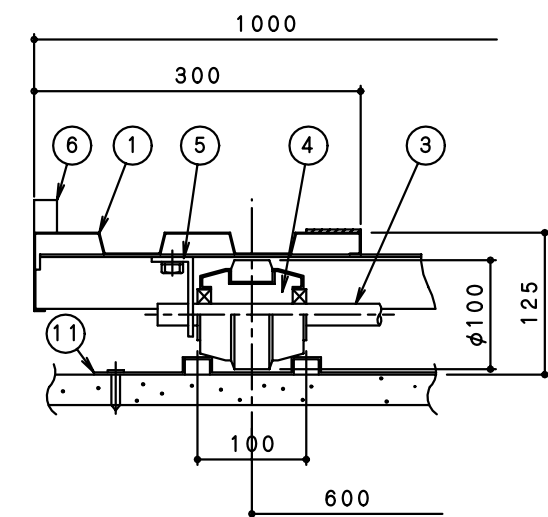
レール、レール床、車輪関係図
(S=1/5)

備 考

- 1 製作数 列 輛 (フジトラックFT-2T-1750L) 椅子収納台車
- 2 レールの製作及び取付工事はこの設備に含みます
- 3 レール下地 (モルタル) はこの設備より除外とします



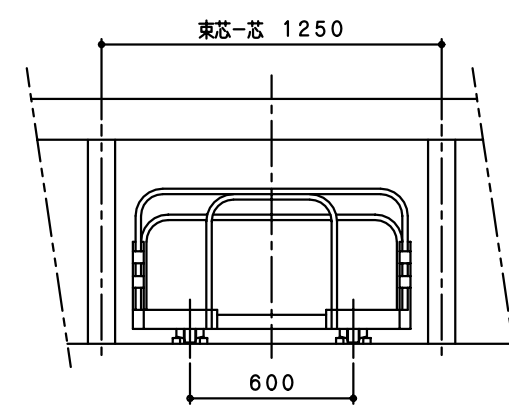
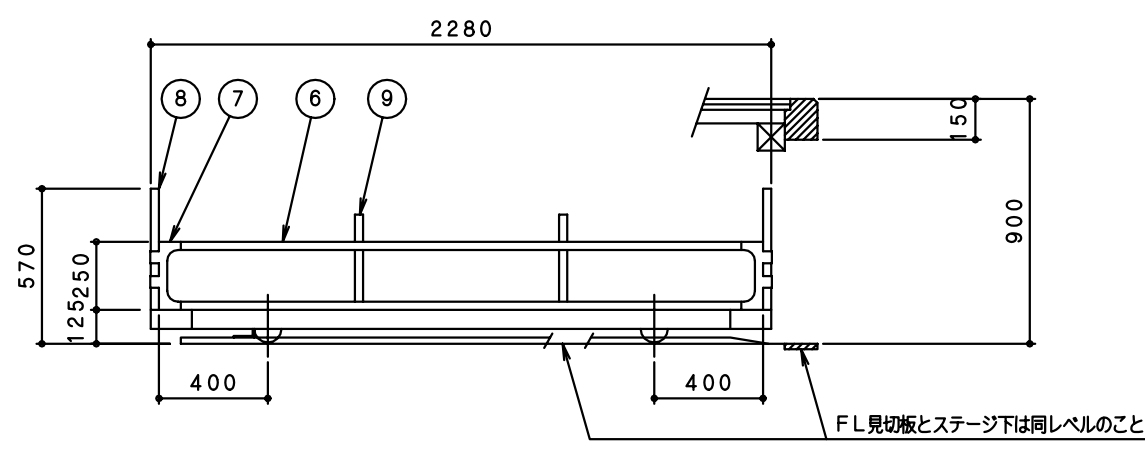
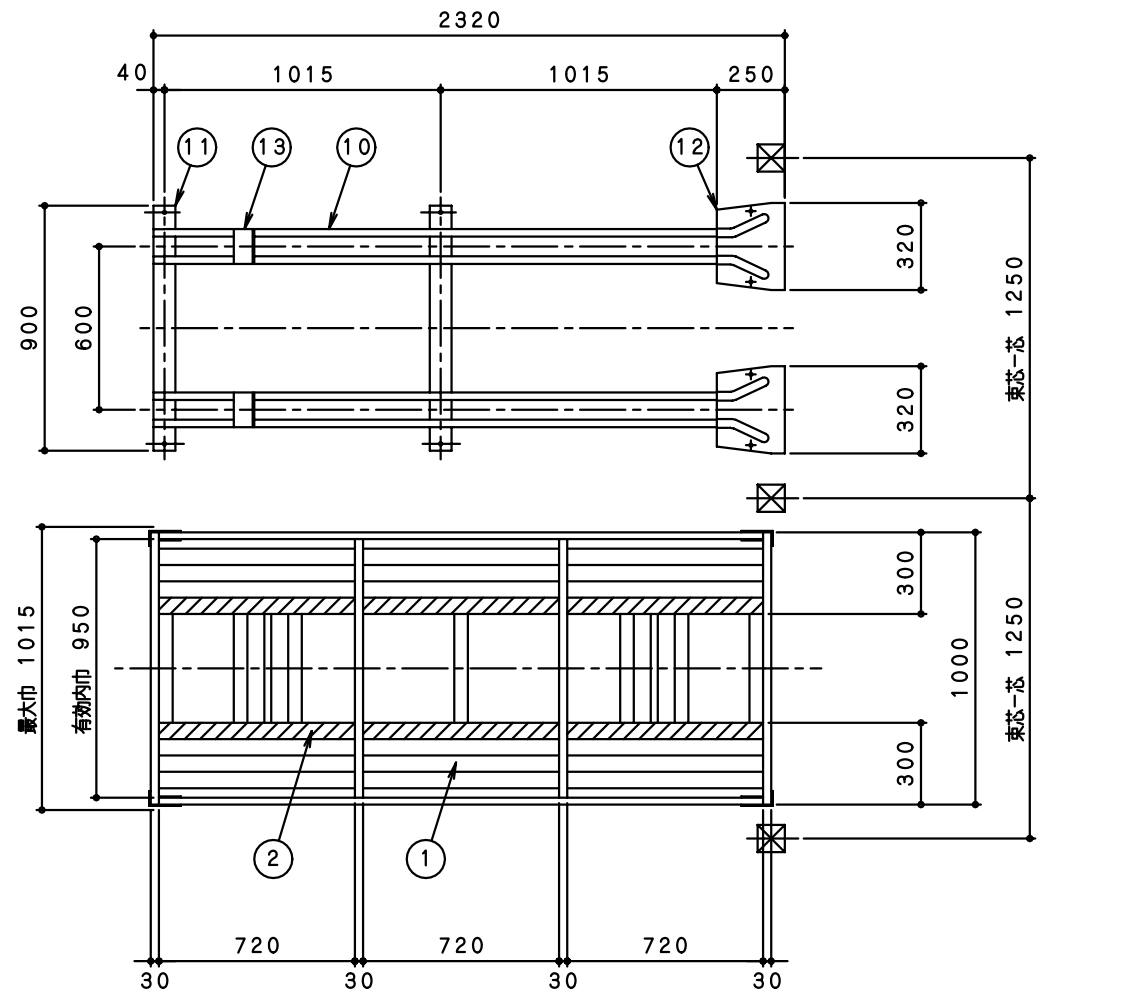
主 構 成 部 品			
NO	品 名	材 料 ・ 加 工	表 面 処 理
1	床 板	亜鉛メッキ鋼板 t0.9 を曲げ加工	亜鉛メッキ
2	椅子滑り止め	ポリエチレン樹脂発泡材	
3	車 軸	機械構造用炭素鋼鋼管 φ20×t2.5	亜鉛メッキ
4	車 輪	冷延鋼板 t2.0 をプレス加工した後、その外周に合成ゴムを焼付けした一体型車輪 (軸受部はベアリング嵌合)	
5	軸 受	熱延鋼板 t4.5 を曲げ加工	焼付塗装
6	サイド枠	亜鉛メッキ鋼板をフォーミング加工 30×20×t0.8	亜鉛メッキ
7	ジョイントコネクター	熱延鋼板 t2.0 を曲げ加工	焼付塗装
8	ハンドル	亜鉛メッキ鋼板をフォーミング加工 30×20×t0.8	亜鉛メッキ
9	椅子倒れ止め	亜鉛メッキ鋼板をフォーミング加工 30×20×t0.8	亜鉛メッキ
10	レール	亜鉛メッキ鋼板 t1.6 をフォーミング加工	亜鉛メッキ
11	枕 板	亜鉛メッキ鋼板 t1.6 をプレス加工	亜鉛メッキ
12	車輪ガイド	亜鉛メッキ鋼板 t1.6 をプレス加工	焼付塗装
13	ストッパー	一般構造用圧延鋼板 t6.0 を曲げ加工	焼付塗装



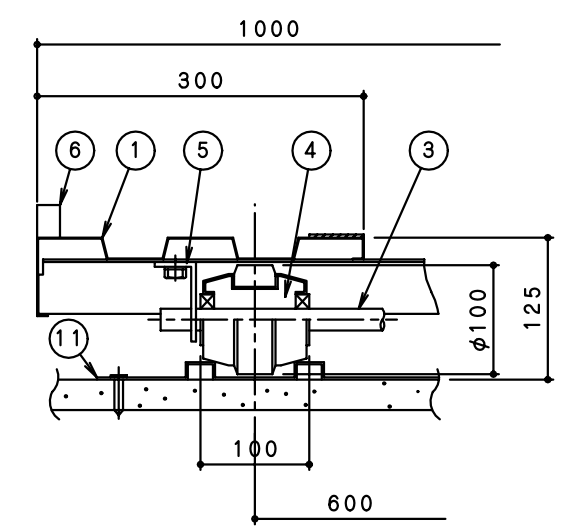
レール、レール床、車輪関係図
(S=1/5)

備 考

- 1 製作数 列 輛 (フジトラックFT-2T-2000L) 椅子収納台車
- 2 レールの製作及び取付工事はこの設備に含みます
- 3 レール下地 (モルタル) はこの設備より除外とします

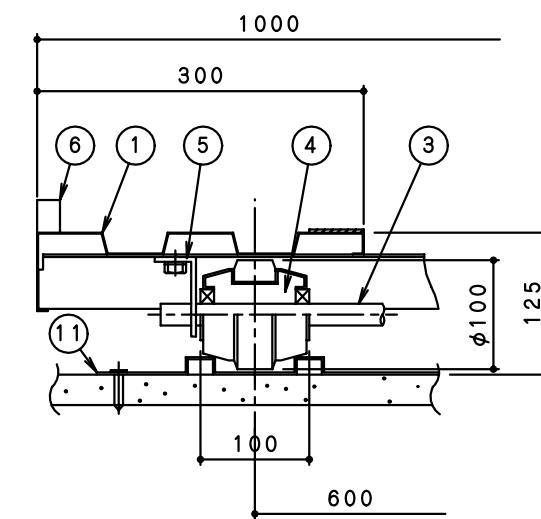
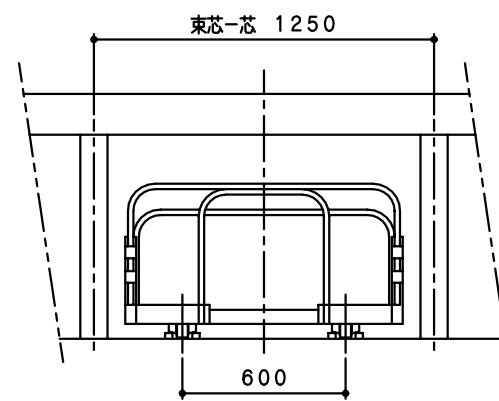
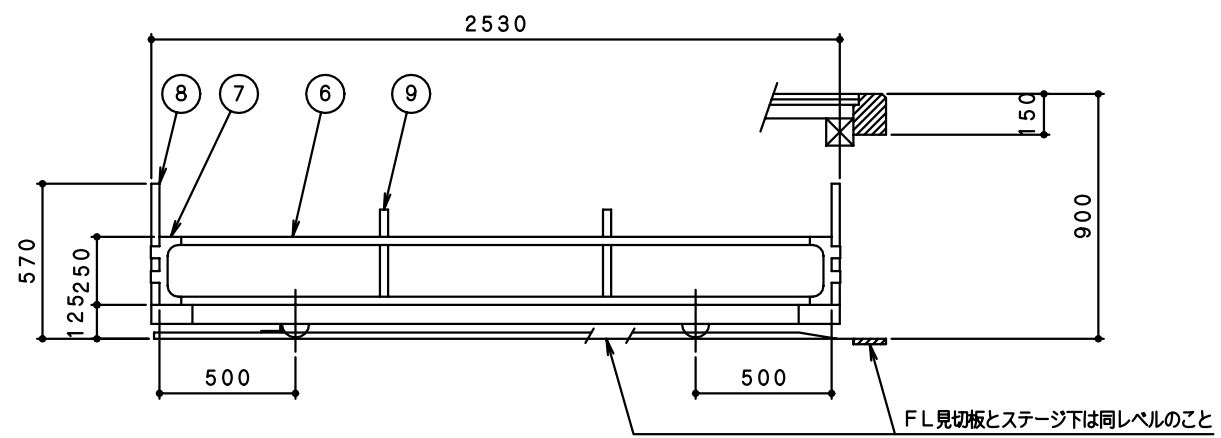
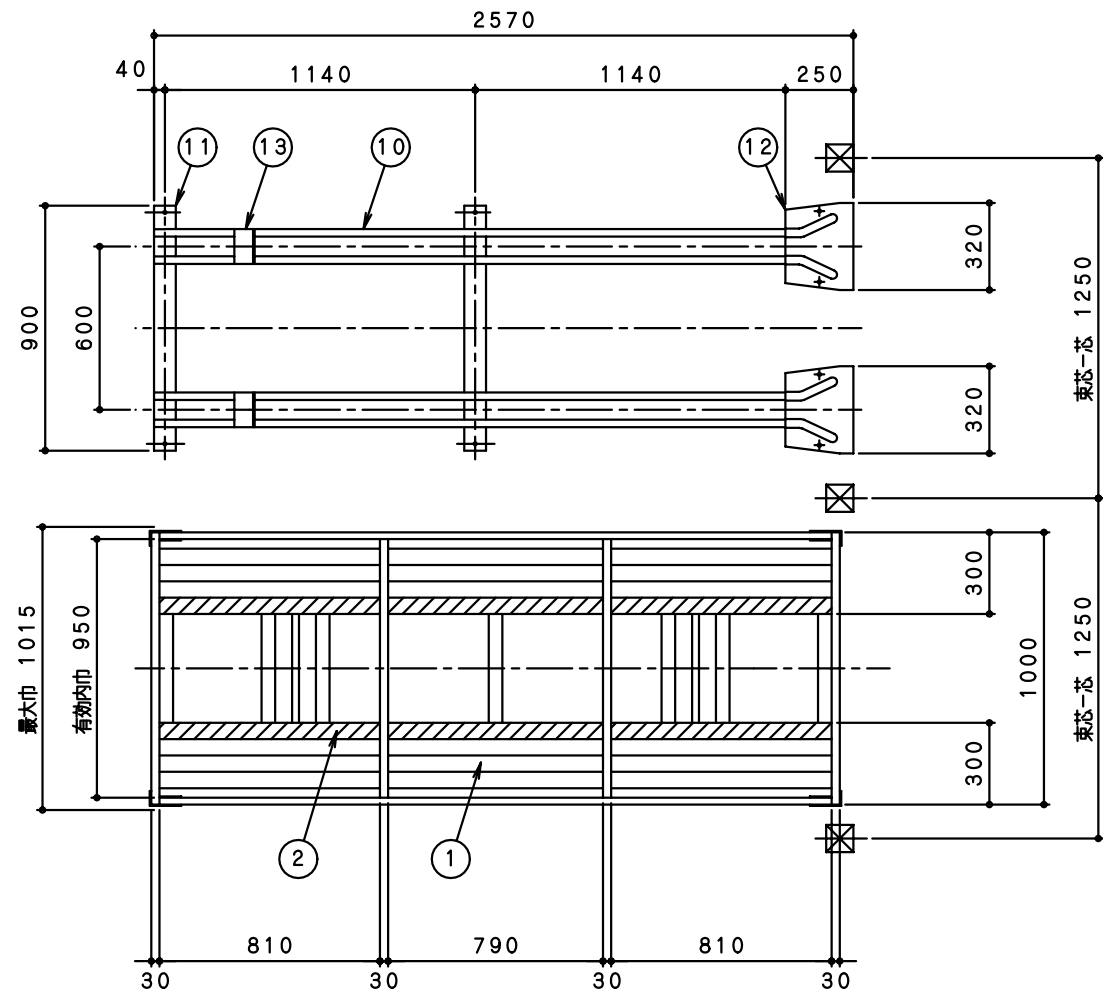


主 構 成 部 品			
NO	品 名	材 料 ・ 加 工	表 面 処 理
1	床 板	亜鉛メッキ鋼板 t0.9 を曲げ加工	亜鉛メッキ
2	椅子滑り止め	ポリエチレン樹脂発泡材	
3	車 軸	機械構造用炭素鋼鋼管 φ20×t2.5	亜鉛メッキ
4	車 輪	冷延鋼板 t2.0 をプレス加工した後、その外周に合成ゴムを焼付けした一体型車輪 (軸受部はベアリング嵌合)	
5	軸 受	熱延鋼板 t4.5 を曲げ加工	焼付塗装
6	サイド枠	亜鉛メッキ鋼板をフォーミング加工 30×20×t0.8	亜鉛メッキ
7	ジョイントコネクター	熱延鋼板 t2.0 を曲げ加工	焼付塗装
8	ハンドル	亜鉛メッキ鋼板をフォーミング加工 30×20×t0.8	亜鉛メッキ
9	椅子倒れ止め	亜鉛メッキ鋼板をフォーミング加工 30×20×t0.8	亜鉛メッキ
10	レール	亜鉛メッキ鋼板 t1.6 をフォーミング加工	亜鉛メッキ
11	枕 板	亜鉛メッキ鋼板 t1.6 をプレス加工	亜鉛メッキ
12	車輪ガイド	亜鉛メッキ鋼板 t1.6 をプレス加工	焼付塗装
13	ストッパー	一般構造用圧延鋼板 t6.0 を曲げ加工	焼付塗装



レール、レール床、車輪関係図
(S=1/5)

- 備 考
- 1 製作数 列 輛 (フジトラックFT-2T-2250L) 椅子収納台車
 - 2 レールの製作及び取付工事はこの設備に含みます
 - 3 レール下地 (モルタル) はこの設備より除外とします

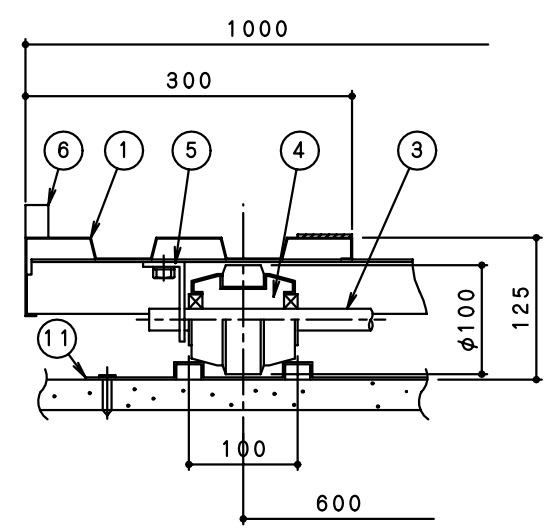
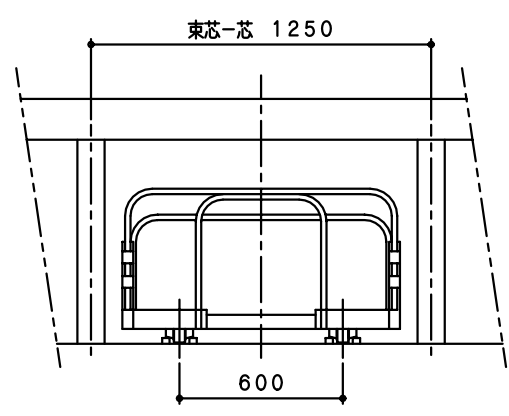
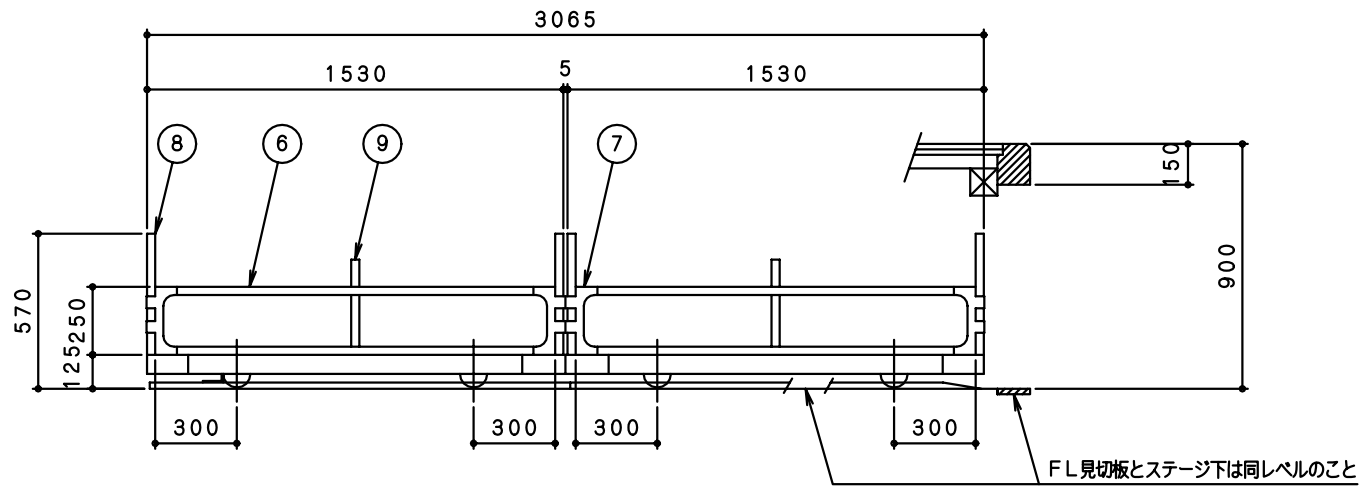
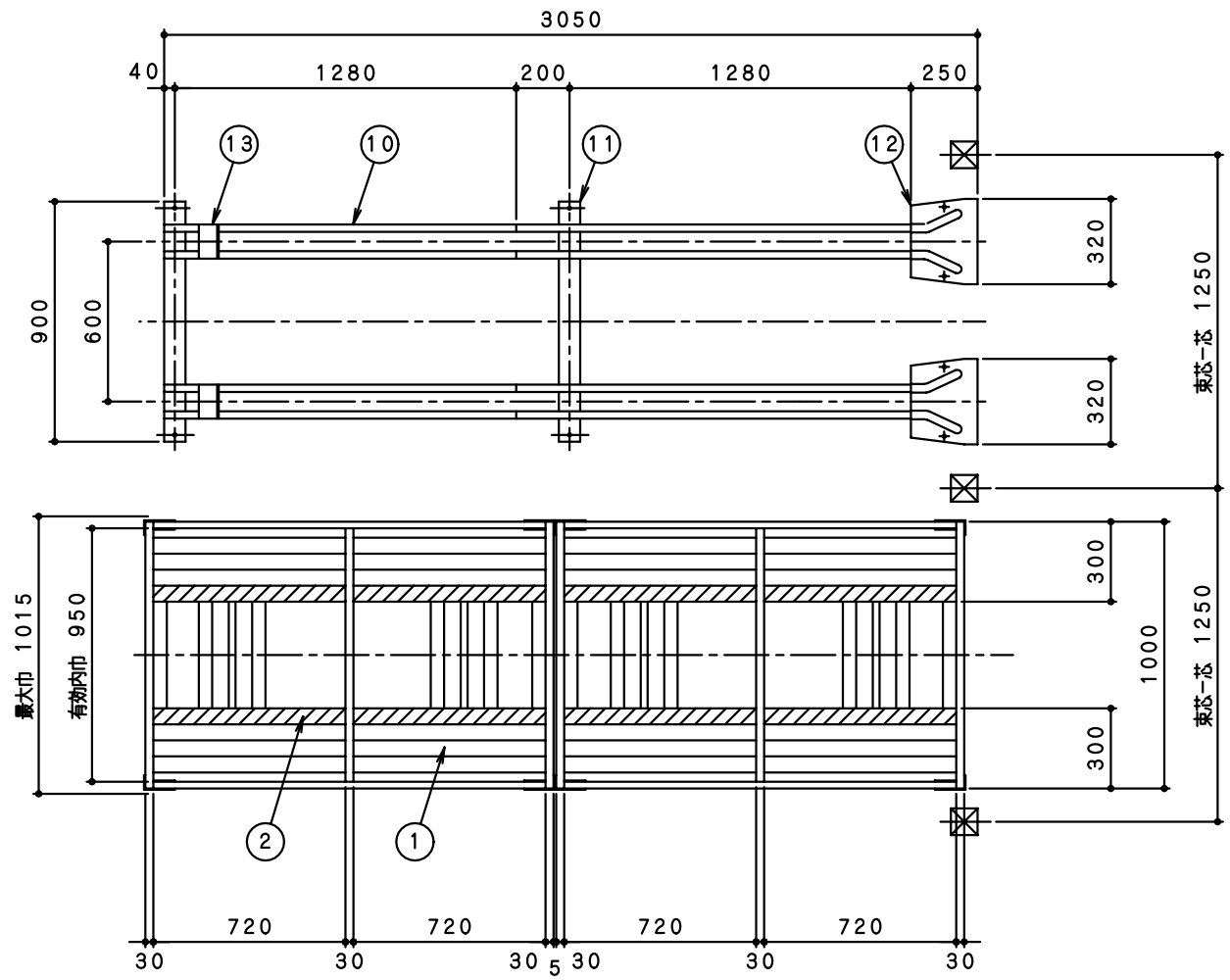


レール、レール床、車輪関係図
(S=1/5)

主 構 成 部 品			
NO	品 名	材 料 ・ 加 工	表 面 処 理
1	床 板	亜鉛メッキ鋼板 t0.9 を曲げ加工	亜鉛メッキ
2	椅子滑り止め	ポリエチレン樹脂発泡材	
3	車 軸	機械構造用炭素鋼鋼管 φ20×t2.5	亜鉛メッキ
4	車 輪	冷延鋼板 t2.0 をプレス加工した後、その外周に合成ゴムを焼付けした一体型車輪 (軸受部はベアリング嵌合)	
5	軸 受	熱延鋼板 t4.5 を曲げ加工	焼付塗装
6	サイド枠	亜鉛メッキ鋼板をフォーミング加工 30×20×t0.8	亜鉛メッキ
7	ジョイントコネクター	熱延鋼板 t2.0 を曲げ加工	焼付塗装
8	ハンドル	亜鉛メッキ鋼板をフォーミング加工 30×20×t0.8	亜鉛メッキ
9	椅子倒れ止め	亜鉛メッキ鋼板をフォーミング加工 30×20×t0.8	亜鉛メッキ
10	レール	亜鉛メッキ鋼板 t1.6 をフォーミング加工	亜鉛メッキ
11	枕 板	亜鉛メッキ鋼板 t1.6 をプレス加工	亜鉛メッキ
12	車輪ガイド	亜鉛メッキ鋼板 t1.6 をプレス加工	焼付塗装
13	ストッパー	一般構造用圧延鋼板 t6.0 を曲げ加工	焼付塗装

備 考

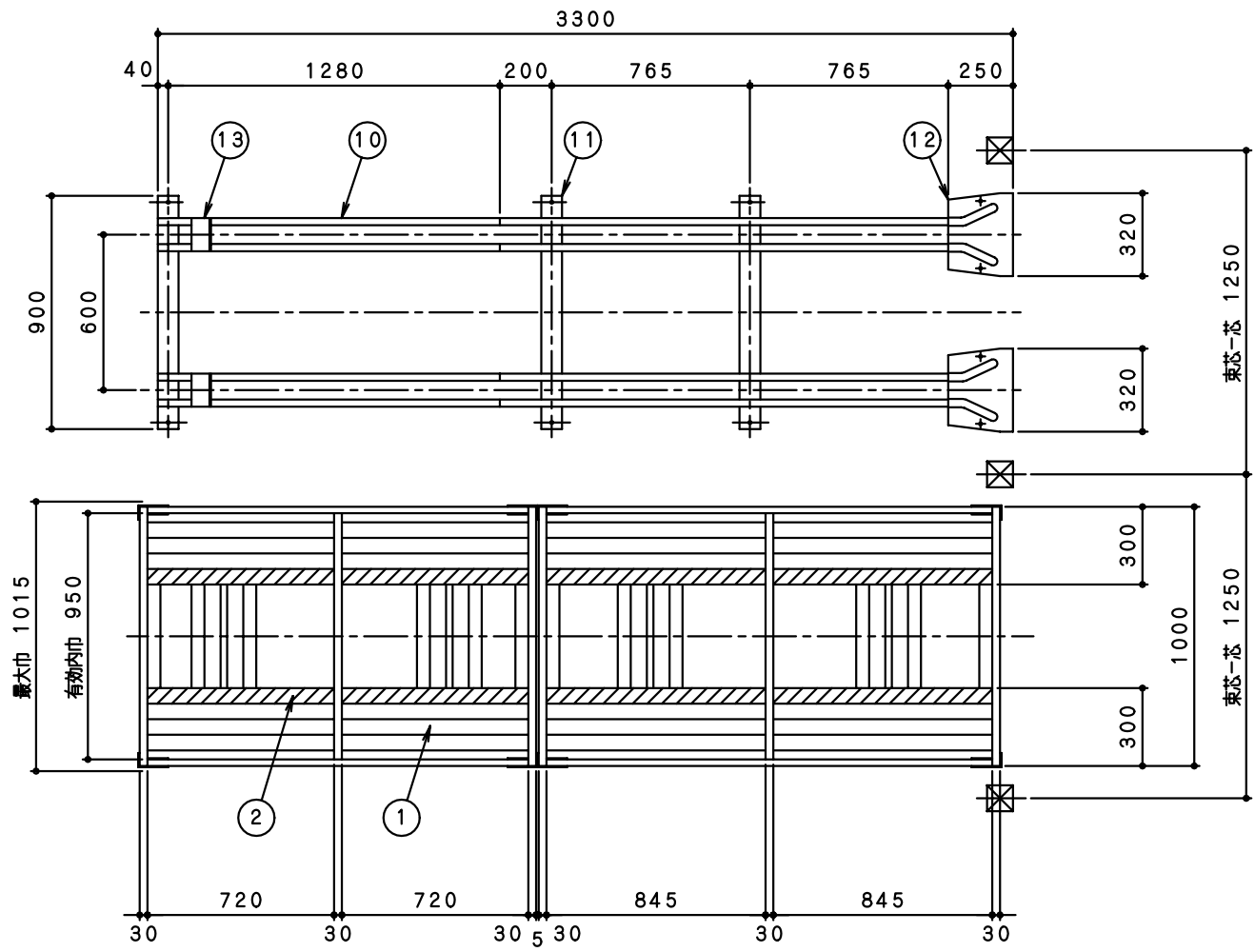
- 1 製作数 列 輛 (フジトラック FT-2T-2500L) 椅子収納台車
- 2 レールの製作及び取付工事はこの設備に含みます
- 3 レール下地 (モルタル) はこの設備より除外とします



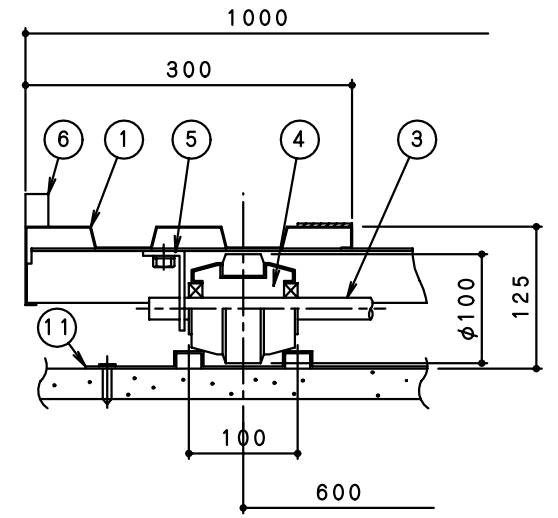
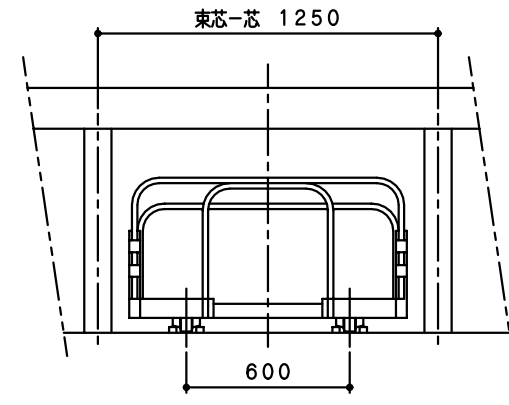
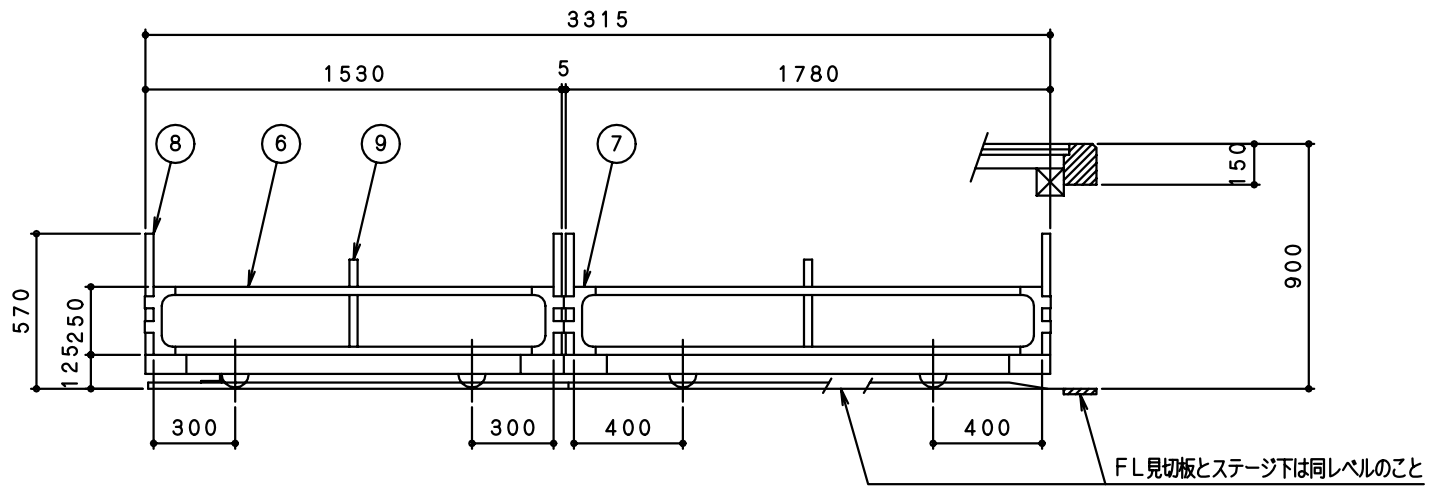
主 構 成 部 品			
NO	品 名	材 料 ・ 加 工	表 面 処 理
1	床 板	亜鉛メッキ鋼板 t0.9 を曲げ加工	亜鉛メッキ
2	椅子滑り止め	ポリエチレン樹脂発泡材	
3	車 軸	機械構造用炭素鋼管 φ20×t2.5	亜鉛メッキ
4	車 輪	冷延鋼板 t2.0 をプレス加工した後、その外周に合成ゴムを焼付けした一体型車輪 (軸受部はベアリング嵌合)	
5	軸 受	熱延鋼板 t4.5 を曲げ加工	焼付塗装
6	サイド枠	亜鉛メッキ鋼板をフォーミング加工 30×20×t0.8	亜鉛メッキ
7	ジョイントコネクター	熱延鋼板 t2.0 を曲げ加工	焼付塗装
8	ハンドル	亜鉛メッキ鋼板をフォーミング加工 30×20×t0.8	亜鉛メッキ
9	椅子倒れ止め	亜鉛メッキ鋼板をフォーミング加工 30×20×t0.8	亜鉛メッキ
10	レール	亜鉛メッキ鋼板 t1.6 をフォーミング加工	亜鉛メッキ
11	枕 板	亜鉛メッキ鋼板 t1.6 をプレス加工	亜鉛メッキ
12	車輪ガイド	亜鉛メッキ鋼板 t1.6 をプレス加工	焼付塗装
13	ストッパー	一般構造用圧延鋼板 t6.0 を曲げ加工	焼付塗装

レール、レール床、車輪関係図 (S=1/5)

- 備 考
- 1 製作数 列 輛 (フジトラックFT-2T-3000L) 椅子収納台車
 - 2 レールの製作及び取付工事はこの設備に含まます
 - 3 レール下地 (モルタル) はこの設備より除外とします

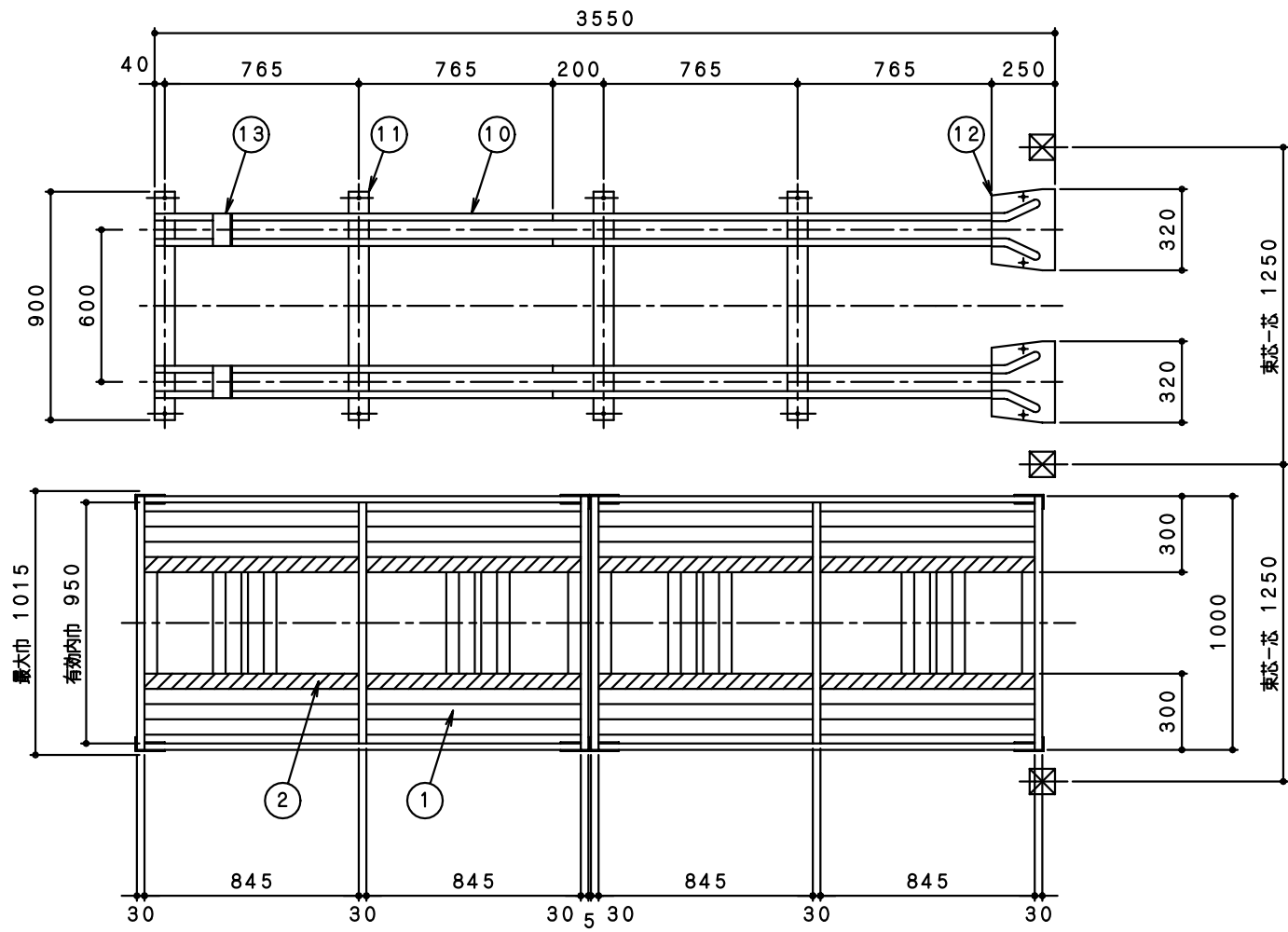


主 構 成 部 品			
NO	品 名	材 料 ・ 加 工	表 面 処 理
1	床 板	亜鉛メッキ鋼板 t0.9 を曲げ加工	亜鉛メッキ
2	椅子滑り止め	ポリエチレン樹脂発泡材	
3	車 軸	機械構造用炭素鋼管 φ20×t2.5	亜鉛メッキ
4	車 輪	冷延鋼板 t2.0 をプレス加工した後、その外周に合成ゴムを焼付けした一体型車輪 (軸受部はベアリング嵌合)	
5	軸 受	熱延鋼板 t4.5 を曲げ加工	焼付塗装
6	サイド枠	亜鉛メッキ鋼板をフォーミング加工 30×20×t0.8	亜鉛メッキ
7	ジョイントコネクター	熱延鋼板 t2.0 を曲げ加工	焼付塗装
8	ハンドル	亜鉛メッキ鋼板をフォーミング加工 30×20×t0.8	亜鉛メッキ
9	椅子倒れ止め	亜鉛メッキ鋼板をフォーミング加工 30×20×t0.8	亜鉛メッキ
10	レール	亜鉛メッキ鋼板 t1.6 をフォーミング加工	亜鉛メッキ
11	枕 板	亜鉛メッキ鋼板 t1.6 をプレス加工	亜鉛メッキ
12	車輪ガイド	亜鉛メッキ鋼板 t1.6 をプレス加工	焼付塗装
13	ストッパー	一般構造用圧延鋼板 t6.0 を曲げ加工	焼付塗装

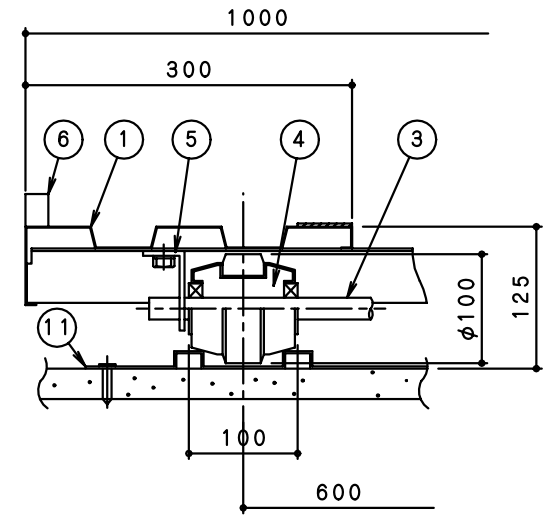
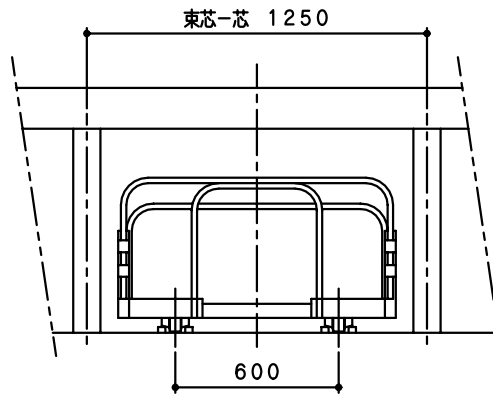
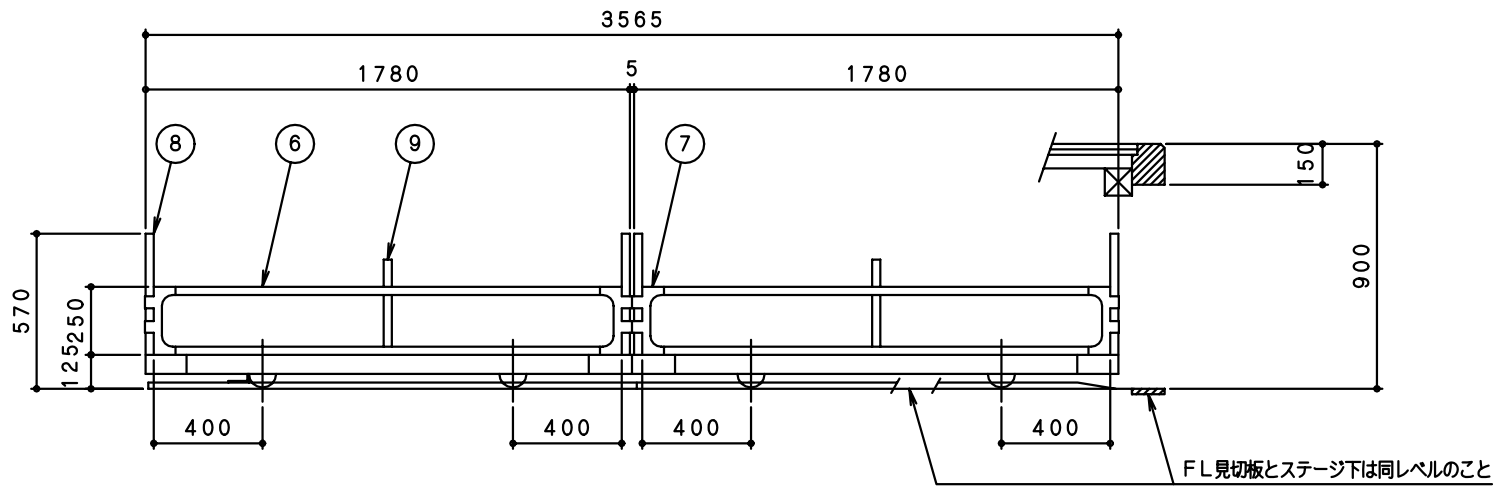


- 備 考
- 1 製作数 列 輛 (フジトラックFT-2T-3250L) 椅子収納台車
 - 2 レールの製作及び取付工事はこの設備に含みます
 - 3 レール下地 (モルタル) はこの設備より除外とします

レール、レール床、車輪関係図
(S=1/5)

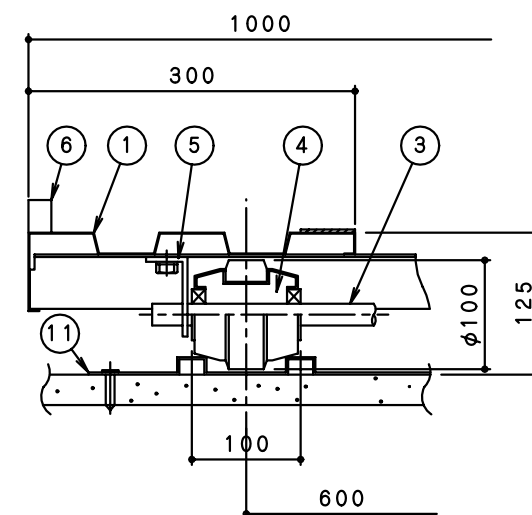
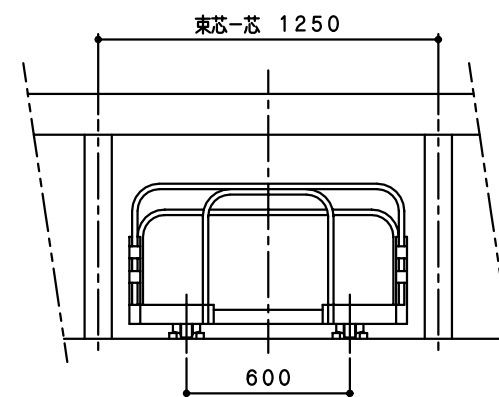
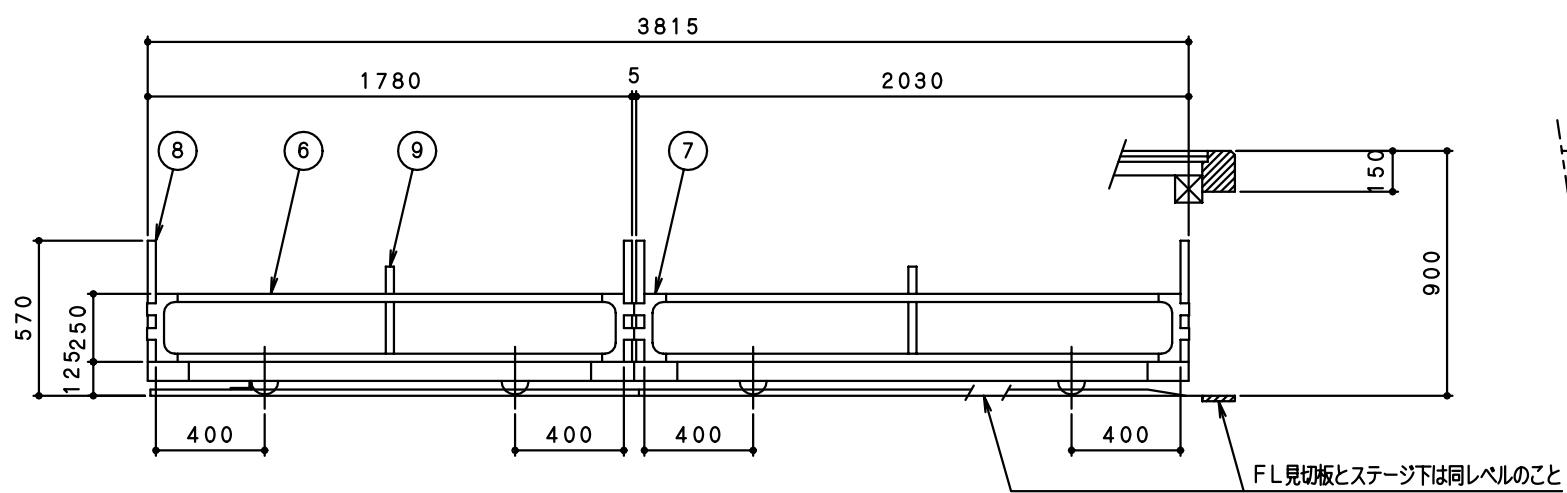
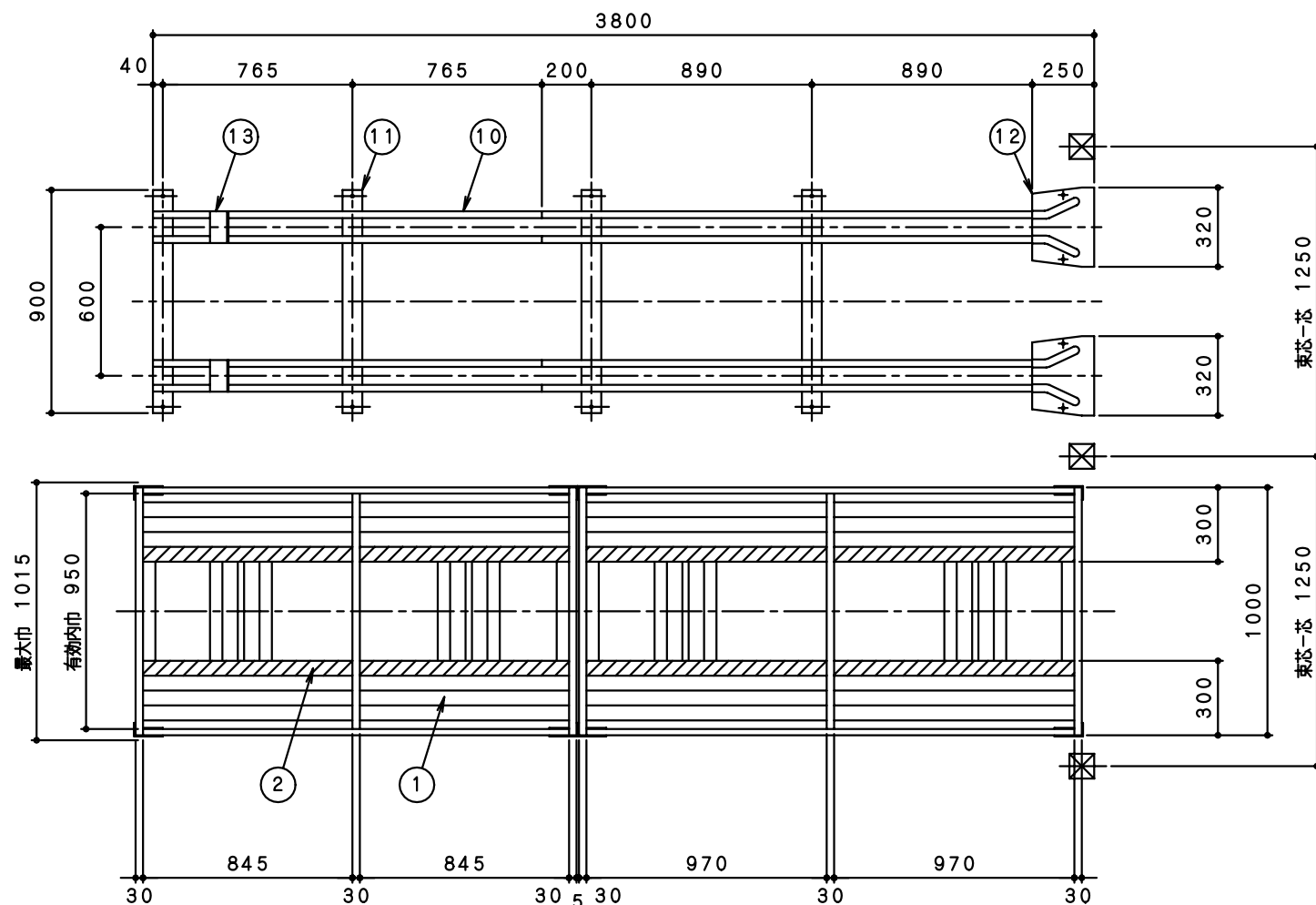


主 構 成 部 品			
NO	品 名	材 料 ・ 加 工	表 面 処 理
1	床 板	亜鉛メッキ鋼板 t0.9 を曲げ加工	亜鉛メッキ
2	椅子滑り止め	ポリエチレン樹脂発泡材	
3	車 軸	機械構造用炭素鋼管 φ20×t2.5	亜鉛メッキ
4	車 輪	冷延鋼板 t2.0 をプレス加工した後、その外周に合成ゴムを焼付けした一体型車輪 (軸受部はベアリング嵌合)	
5	軸 受	熱延鋼板 t4.5 を曲げ加工	焼付塗装
6	サイド枠	亜鉛メッキ鋼板をフォーミング加工 30×20×t0.8	亜鉛メッキ
7	ジョイントコネクター	熱延鋼板 t2.0 を曲げ加工	焼付塗装
8	ハンドル	亜鉛メッキ鋼板をフォーミング加工 30×20×t0.8	亜鉛メッキ
9	椅子倒れ止め	亜鉛メッキ鋼板をフォーミング加工 30×20×t0.8	亜鉛メッキ
10	レール	亜鉛メッキ鋼板 t1.6 をフォーミング加工	亜鉛メッキ
11	枕 板	亜鉛メッキ鋼板 t1.6 をプレス加工	亜鉛メッキ
12	車輪ガイド	亜鉛メッキ鋼板 t1.6 をプレス加工	焼付塗装
13	ストッパー	一般構造用圧延鋼板 t6.0 を曲げ加工	焼付塗装



レール、レール床、車輪関係図
(S=1/5)

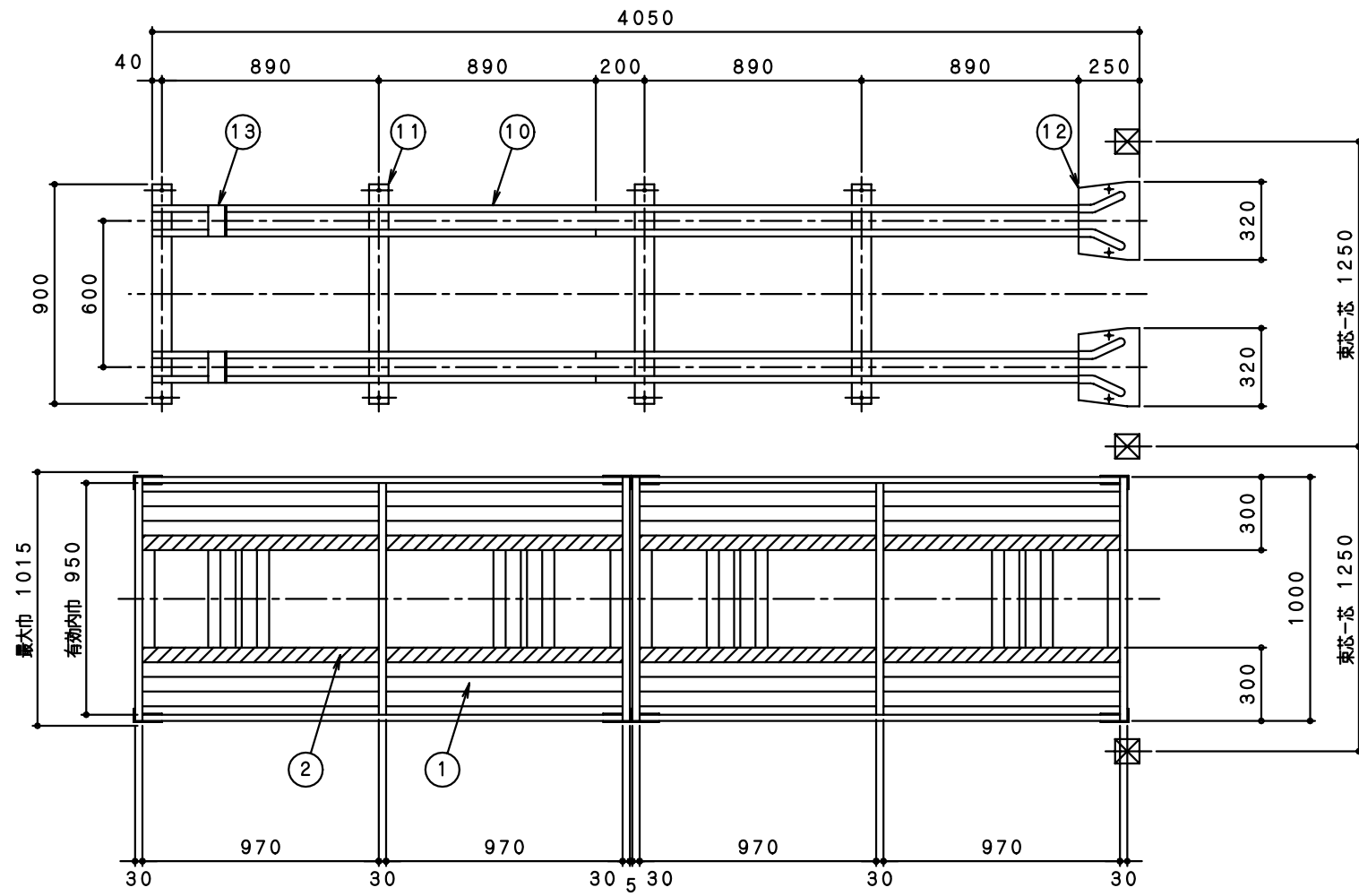
- 備 考
- 1 製作数 列 輛 (フジトラックFT-2T-3500L) 椅子収納台車
 - 2 レールの製作及び取付工事はこの設備に含みます
 - 3 レール下地 (モルタル) はこの設備より除外とします



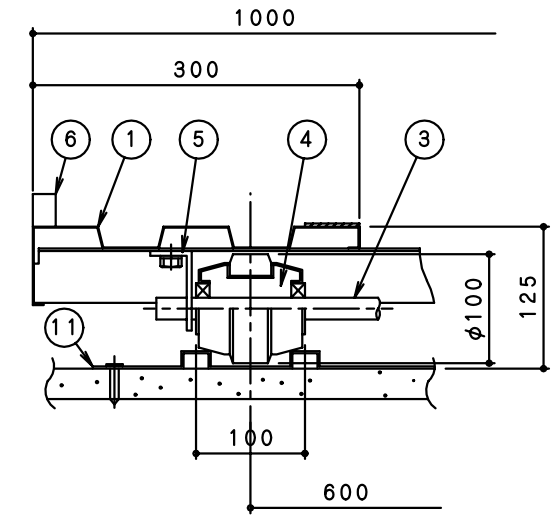
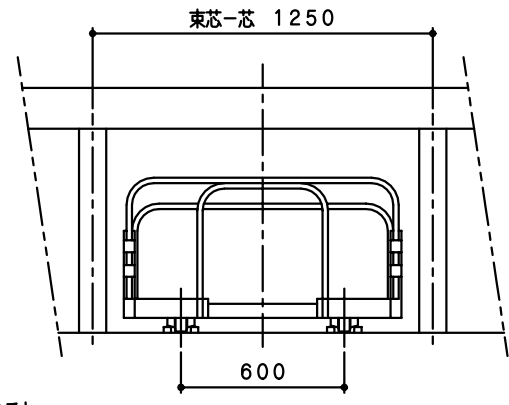
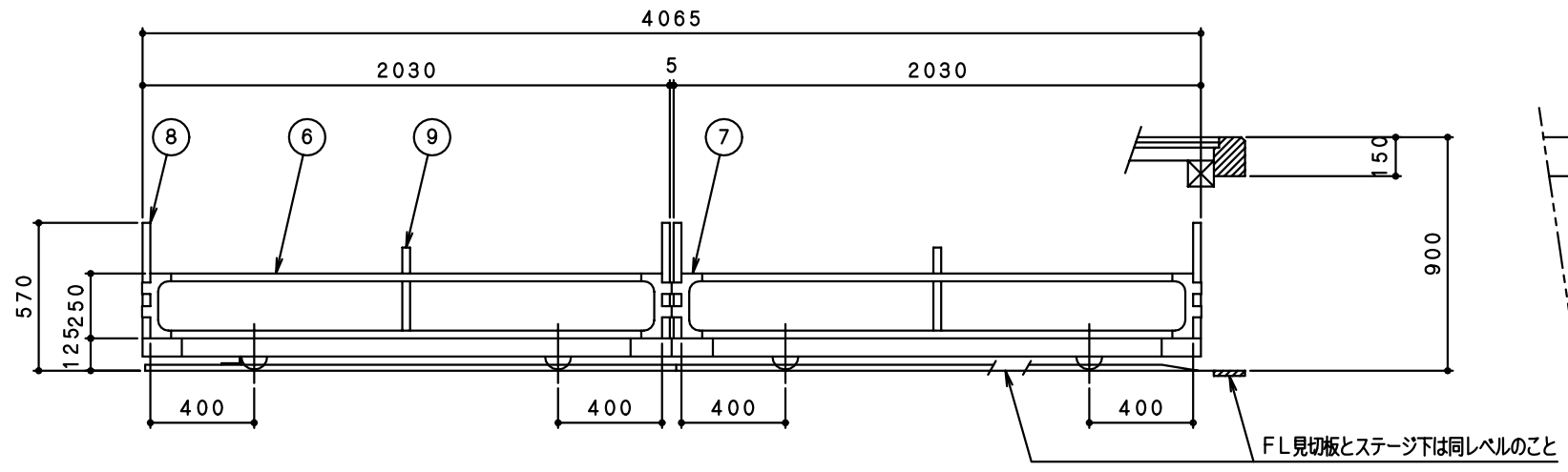
主 構 成 部 品			
NO	品 名	材 料 ・ 加 工	表 面 処 理
1	床 板	亜鉛メッキ鋼板 t0.9 を曲げ加工	亜鉛メッキ
2	椅子滑り止め	ポリエチレン樹脂発泡材	
3	車 軸	機械構造用炭素鋼管 φ20×t2.5	亜鉛メッキ
4	車 輪	冷延鋼板 t2.0 をプレス加工した後、その外周に合成ゴムを焼付けした一体型車輪 (軸受部はベアリング嵌合)	
5	軸 受	熱延鋼板 t4.5 を曲げ加工	焼付塗装
6	サイド枠	亜鉛メッキ鋼板をフォーミング加工 30×20×t0.8	亜鉛メッキ
7	ジョイントコネクター	熱延鋼板 t2.0 を曲げ加工	焼付塗装
8	ハンドル	亜鉛メッキ鋼板をフォーミング加工 30×20×t0.8	亜鉛メッキ
9	椅子倒れ止め	亜鉛メッキ鋼板をフォーミング加工 30×20×t0.8	亜鉛メッキ
10	レール	亜鉛メッキ鋼板 t1.6 をフォーミング加工	亜鉛メッキ
11	枕 板	亜鉛メッキ鋼板 t1.6 をプレス加工	亜鉛メッキ
12	車輪ガイド	亜鉛メッキ鋼板 t1.6 をプレス加工	焼付塗装
13	ストッパー	一般構造用圧延鋼板 t6.0 を曲げ加工	焼付塗装

- 備 考
- 1 製作数 列 輛 (フジトラック FT-2T-3750L) 椅子収納台車
 - 2 レールの製作及び取付工事はこの設備に含まます
 - 3 レール下地 (モルタル) はこの設備より除外とします

レール、レール床、車輪関係図
(S=1/5)

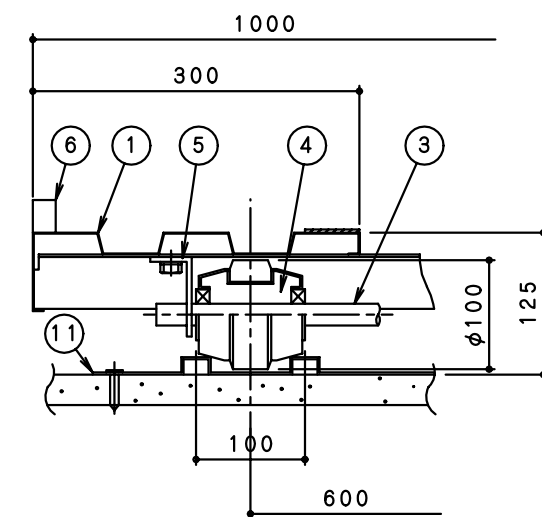
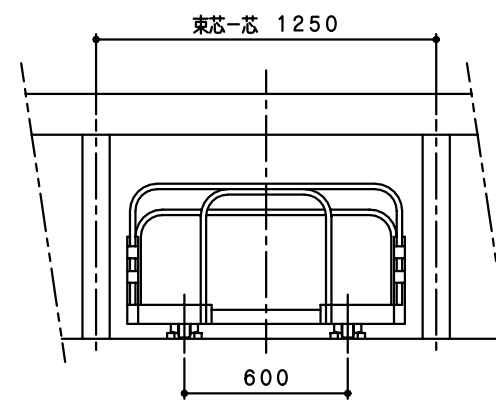
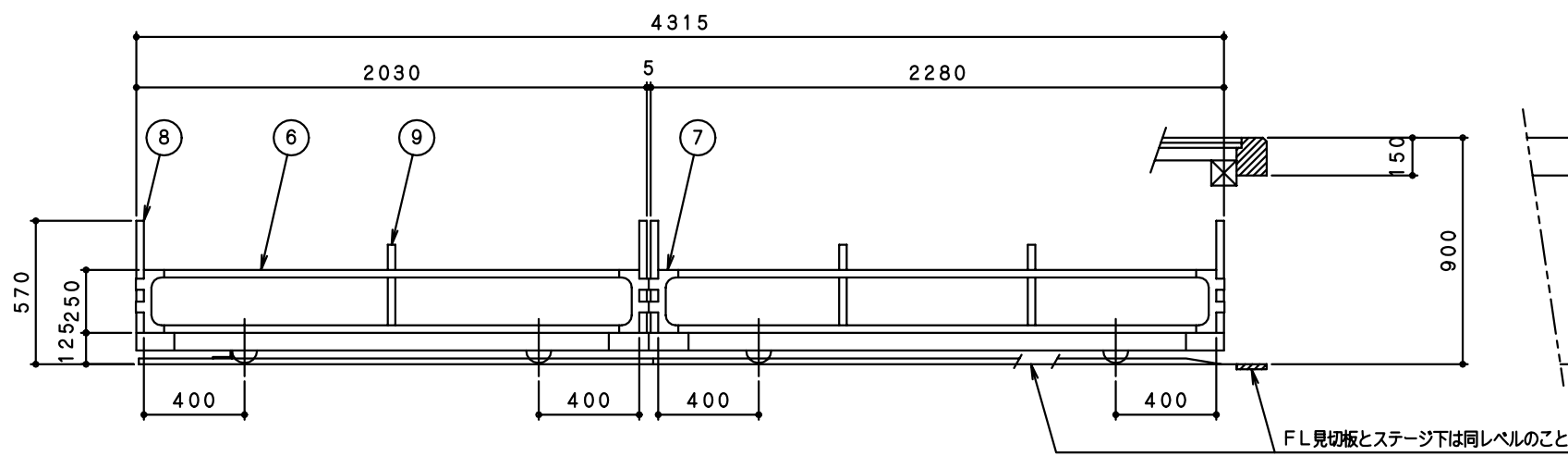
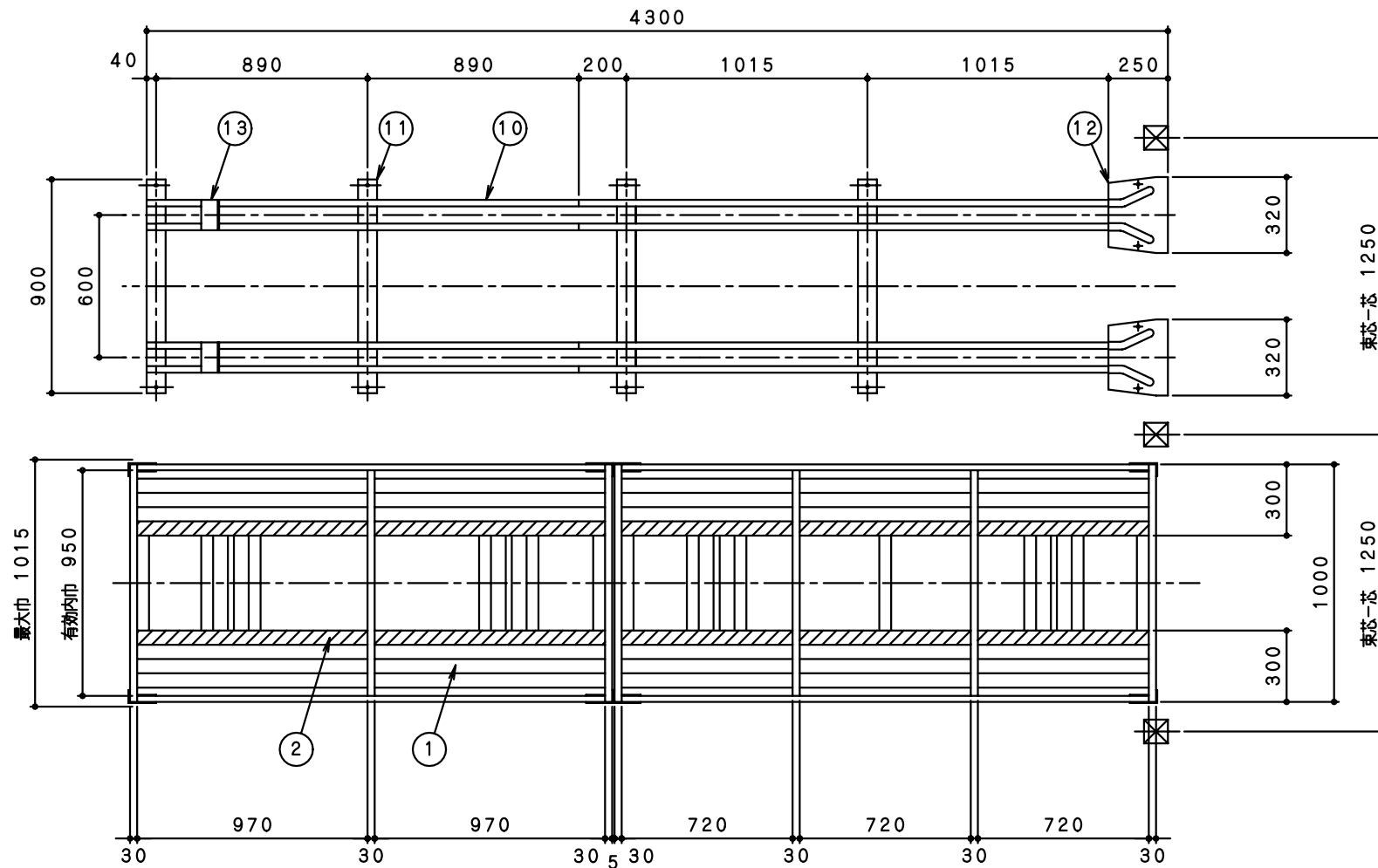


主 構 成 部 品			
NO	品 名	材 料 ・ 加 工	表 面 処 理
1	床 板	亜鉛メッキ鋼板 t0.9 を曲げ加工	亜鉛メッキ
2	椅子滑り止め	ポリエチレン樹脂発泡材	
3	車 軸	機械構造用炭素鋼鋼管 φ20×t2.5	亜鉛メッキ
4	車 輪	冷延鋼板 t2.0 をプレス加工した後、その外周に合成ゴムを焼付けした一体型車輪 (軸受部はベアリング嵌合)	
5	軸 受	熱延鋼板 t4.5 を曲げ加工	焼付塗装
6	サイド枠	亜鉛メッキ鋼板をフォーミング加工 30×20×t0.8	亜鉛メッキ
7	ジョイントコネクター	熱延鋼板 t2.0 を曲げ加工	焼付塗装
8	ハンドル	亜鉛メッキ鋼板をフォーミング加工 30×20×t0.8	亜鉛メッキ
9	椅子倒れ止め	亜鉛メッキ鋼板をフォーミング加工 30×20×t0.8	亜鉛メッキ
10	レール	亜鉛メッキ鋼板 t1.6 をフォーミング加工	亜鉛メッキ
11	枕 板	亜鉛メッキ鋼板 t1.6 をプレス加工	亜鉛メッキ
12	車輪ガイド	亜鉛メッキ鋼板 t1.6 をプレス加工	焼付塗装
13	ストッパー	一般構造用圧延鋼板 t6.0 を曲げ加工	焼付塗装



レール、レール床、車輪関係図
(S=1/5)

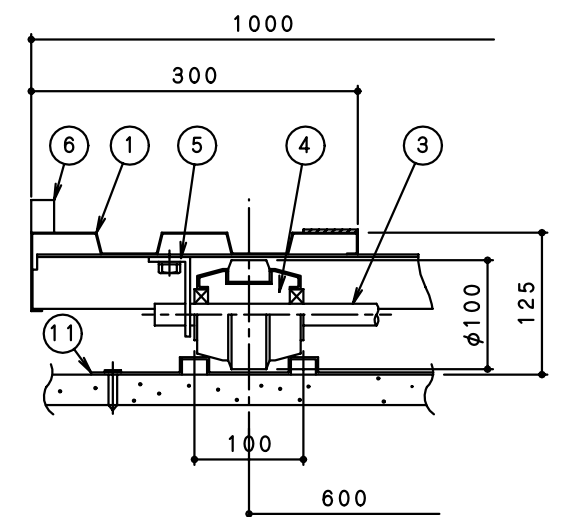
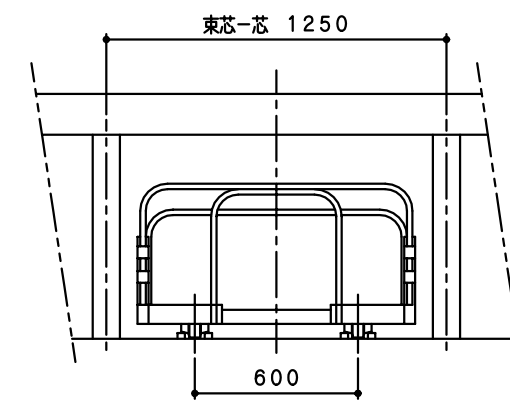
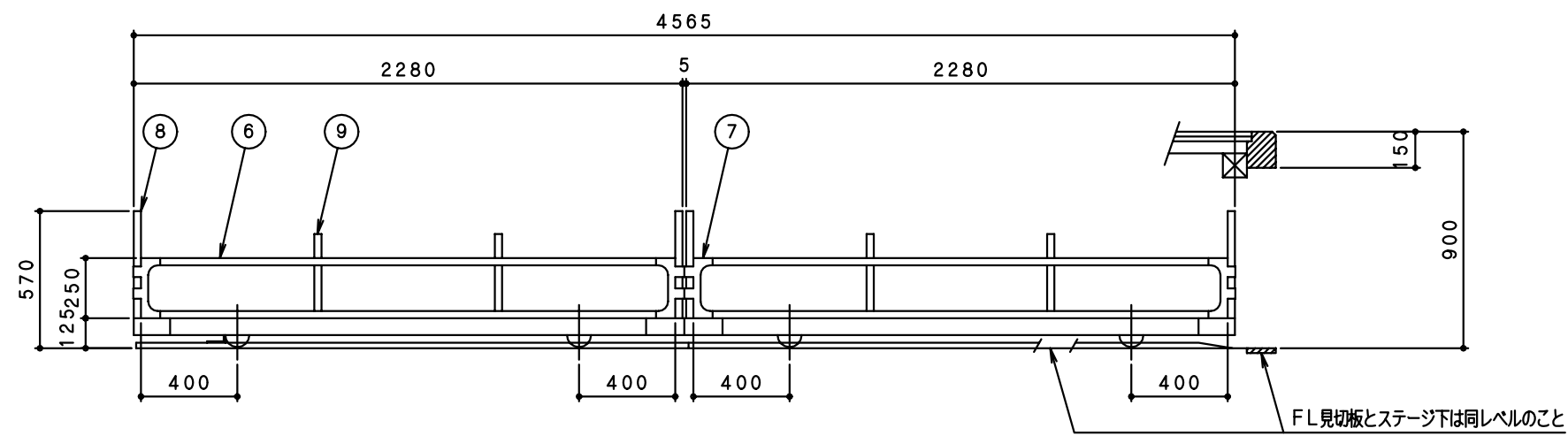
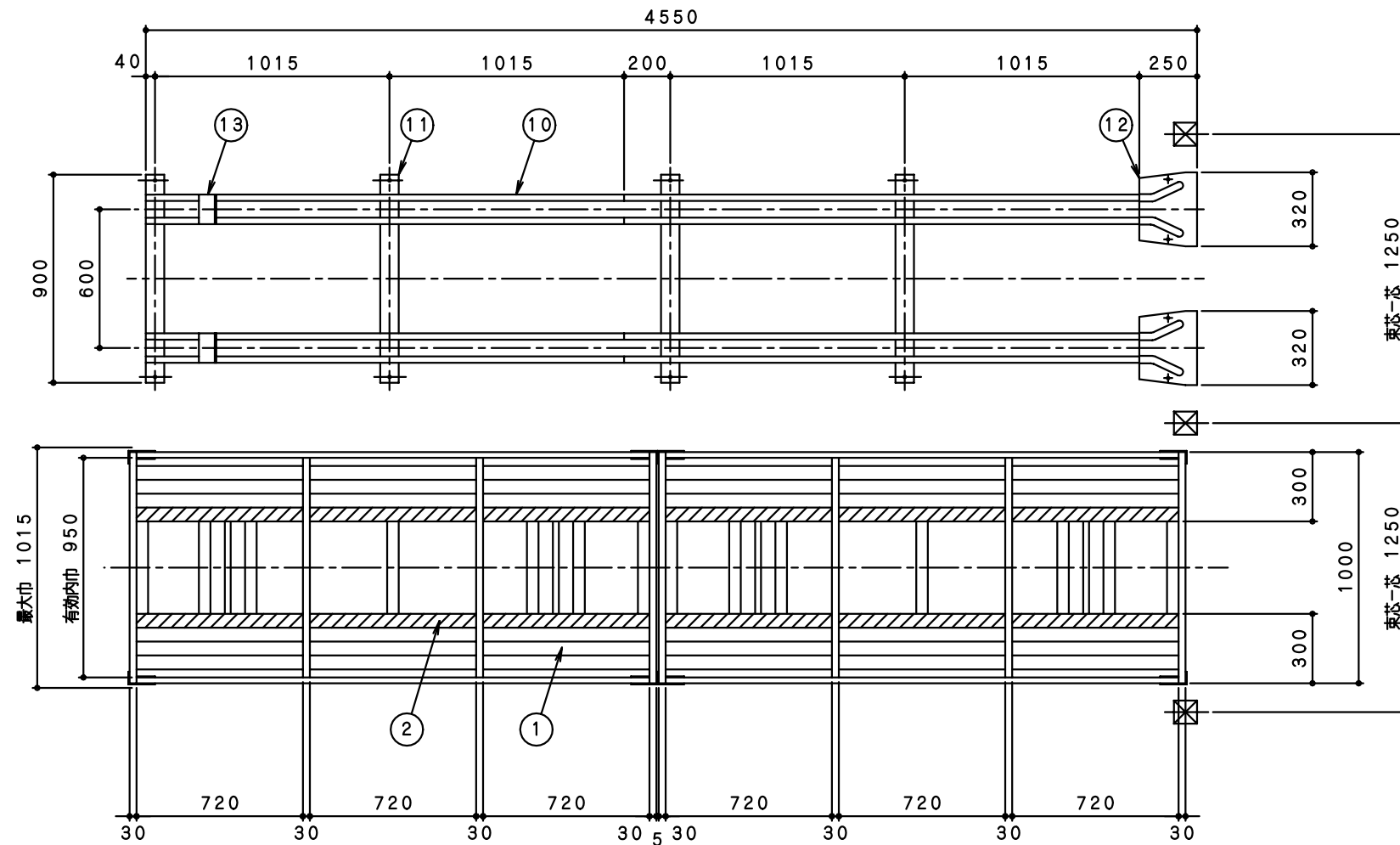
- 備 考
- 1 製作数 列 輛 (フジトラックFT-2T-4000L) 椅子収納台車
 - 2 レールの製作及び取付工事はこの設備に含みます
 - 3 レール下地 (モルタル) はこの設備より除外とします



主 構 成 部 品			
NO	品 名	材 料 ・ 加 工	表 面 処 理
1	床 板	亜鉛メッキ鋼板 t0.9 を曲げ加工	亜鉛メッキ
2	椅子滑り止め	ポリエチレン樹脂発泡材	
3	車 軸	機械構造用炭素鋼鋼管 φ20×t2.5	亜鉛メッキ
4	車 輪	冷延鋼板 t2.0 をプレス加工した後、その外周に合成ゴムを焼付けした一体型車輪 (軸受部はベアリング嵌合)	
5	軸 受	熱延鋼板 t4.5 を曲げ加工	焼付塗装
6	サイド枠	亜鉛メッキ鋼板をフォーミング加工 30×20×t0.8	亜鉛メッキ
7	ジョイントコネクター	熱延鋼板 t2.0 を曲げ加工	焼付塗装
8	ハンドル	亜鉛メッキ鋼板をフォーミング加工 30×20×t0.8	亜鉛メッキ
9	椅子倒れ止め	亜鉛メッキ鋼板をフォーミング加工 30×20×t0.8	亜鉛メッキ
10	レール	亜鉛メッキ鋼板 t1.6 をフォーミング加工	亜鉛メッキ
11	枕 板	亜鉛メッキ鋼板 t1.6 をプレス加工	亜鉛メッキ
12	車輪ガイド	亜鉛メッキ鋼板 t1.6 をプレス加工	焼付塗装
13	ストッパー	一般構造用圧延鋼板 t6.0 を曲げ加工	焼付塗装

- 備 考
- 1 製作数 列 輛 (フジトラック FT-2T-4250L) 椅子収納台車
 - 2 レールの製作及び取付工事はこの設備に含みます
 - 3 レール下地 (モルタル) はこの設備より除外とします

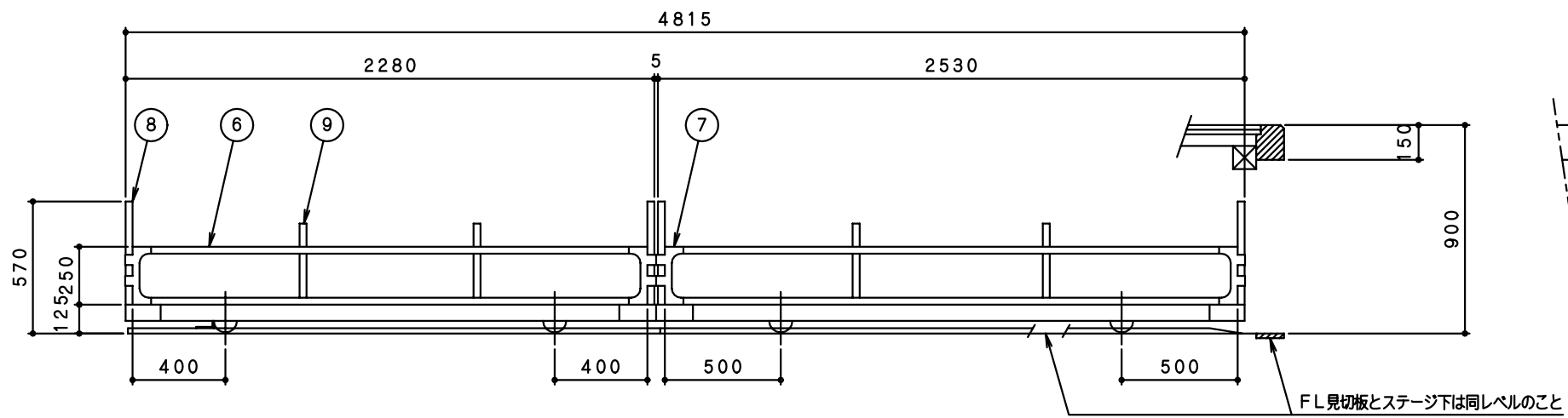
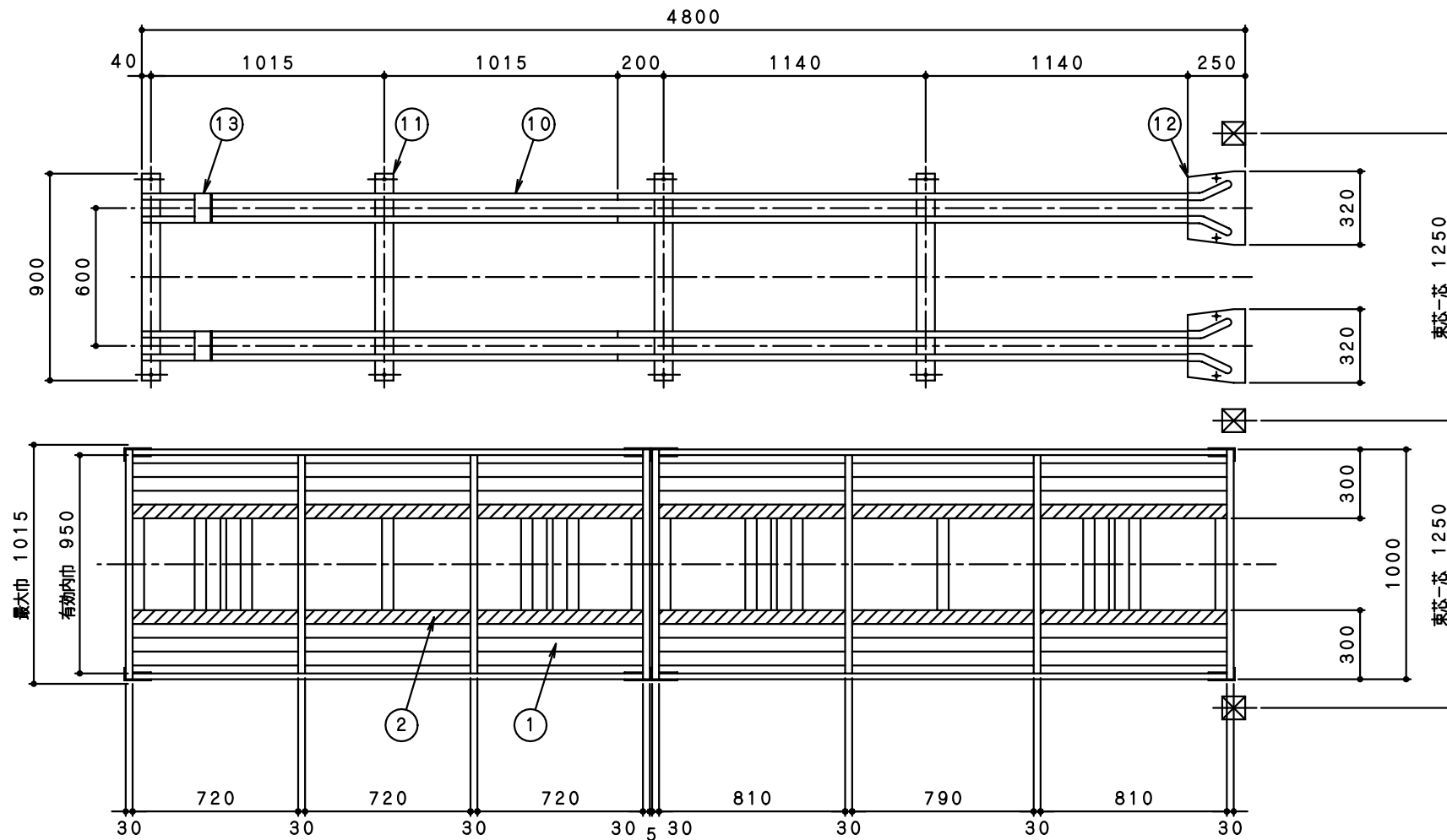
レール、レール床、車輪関係図
(S=1/5)



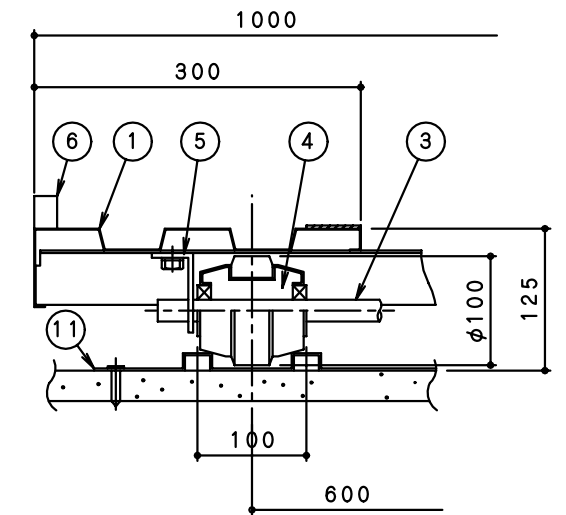
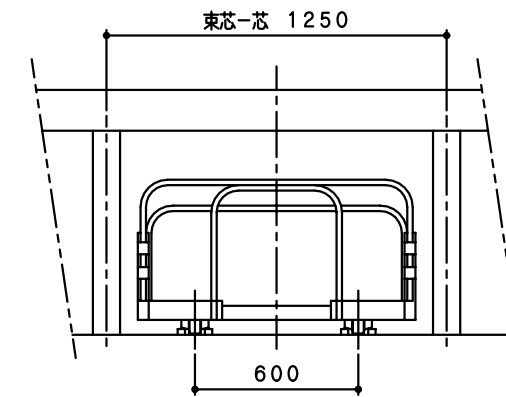
主 構 成 部 品			
NO	品 名	材 料 ・ 加 工	表 面 処 理
1	床 板	亜鉛メッキ鋼板 t0.9 を曲げ加工	亜鉛メッキ
2	椅子滑り止め	ポリエチレン樹脂発泡材	
3	車 軸	機械構造用炭素鋼鋼管 φ20×t2.5	亜鉛メッキ
4	車 輪	冷延鋼板 t2.0 をプレス加工した後、その外周に合成ゴムを焼付けした一体型車輪 (軸受部はベアリング嵌合)	
5	軸 受	熱延鋼板 t4.5 を曲げ加工	焼付塗装
6	サイド枠	亜鉛メッキ鋼板をフォーミング加工 30×20×t0.8	亜鉛メッキ
7	ジョイントコネクター	熱延鋼板 t2.0 を曲げ加工	焼付塗装
8	ハンドル	亜鉛メッキ鋼板をフォーミング加工 30×20×t0.8	亜鉛メッキ
9	椅子倒れ止め	亜鉛メッキ鋼板をフォーミング加工 30×20×t0.8	亜鉛メッキ
10	レール	亜鉛メッキ鋼板 t1.6 をフォーミング加工	亜鉛メッキ
11	枕 板	亜鉛メッキ鋼板 t1.6 をプレス加工	亜鉛メッキ
12	車輪ガイド	亜鉛メッキ鋼板 t1.6 をプレス加工	焼付塗装
13	ストッパー	一般構造用圧延鋼板 t6.0 を曲げ加工	焼付塗装

- 備 考
- 1 製作数 列 輛 (フジトラック FT-2T-4500L) 椅子収納台車
 - 2 レールの製作及び取付工事はこの設備に含みます
 - 3 レール下地 (モルタル) はこの設備より除外とします

レール、レール床、車輪関係図
(S=1/5)

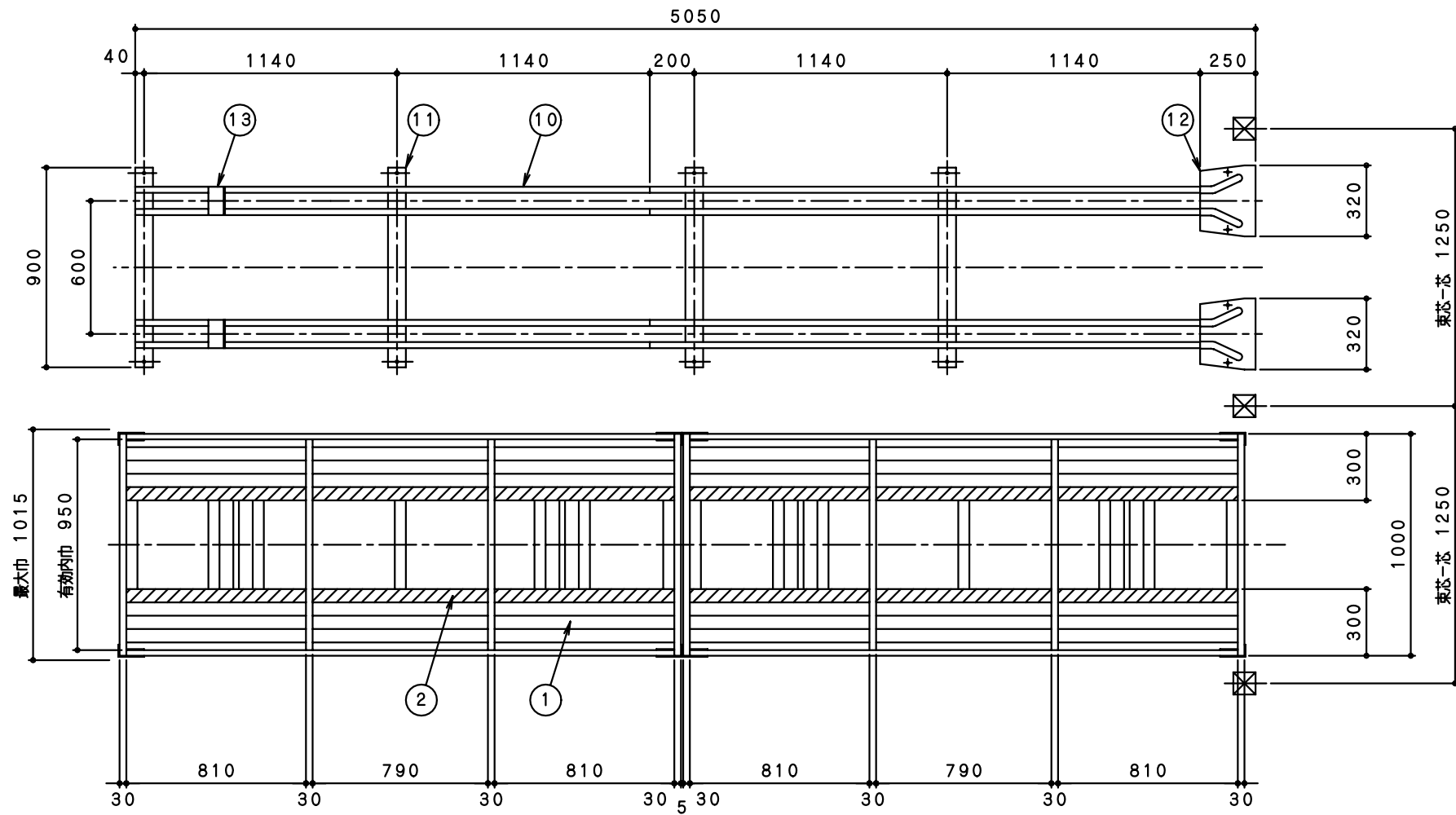


主 構 成 部 品			
NO	品 名	材 料 ・ 加 工	表 面 処 理
1	床 板	亜鉛メッキ鋼板 t0.9 を曲げ加工	亜鉛メッキ
2	椅子滑り止め	ポリエチレン樹脂発泡材	
3	車 軸	機械構造用炭素鋼鋼管 φ20×t2.5	亜鉛メッキ
4	車 輪	冷延鋼板 t2.0 をプレス加工した後、その外周に合成ゴムを焼付けした一体型車輪 (軸受部はベアリング嵌合)	
5	軸 受	熱延鋼板 t4.5 を曲げ加工	焼付塗装
6	サイド枠	亜鉛メッキ鋼板をフォーミング加工 30×20×t0.8	亜鉛メッキ
7	ジョイントコネクター	熱延鋼板 t2.0 を曲げ加工	焼付塗装
8	ハンドル	亜鉛メッキ鋼板をフォーミング加工 30×20×t0.8	亜鉛メッキ
9	椅子倒れ止め	亜鉛メッキ鋼板をフォーミング加工 30×20×t0.8	亜鉛メッキ
10	レール	亜鉛メッキ鋼板 t1.6 をフォーミング加工	亜鉛メッキ
11	枕 板	亜鉛メッキ鋼板 t1.6 をプレス加工	亜鉛メッキ
12	車輪ガイド	亜鉛メッキ鋼板 t1.6 をプレス加工	焼付塗装
13	ストッパー	一般構造用圧延鋼板 t6.0 を曲げ加工	焼付塗装

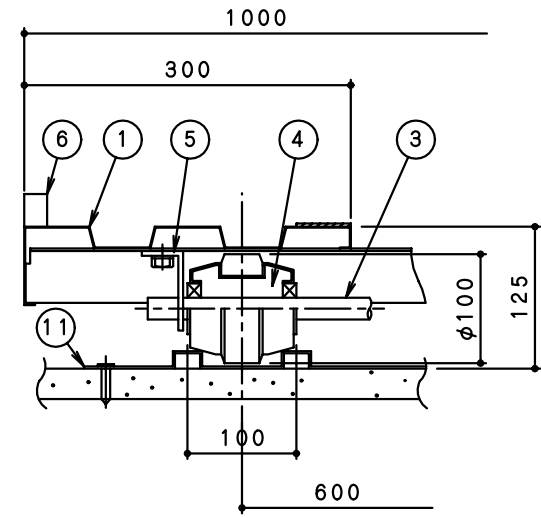
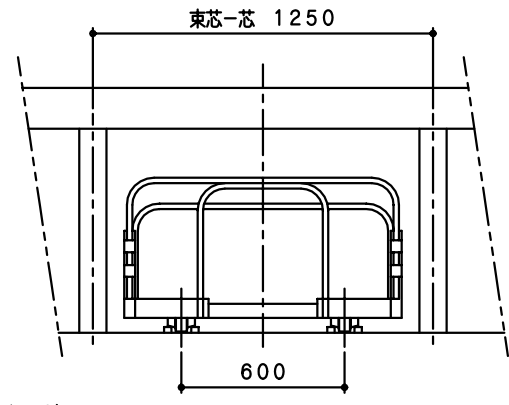
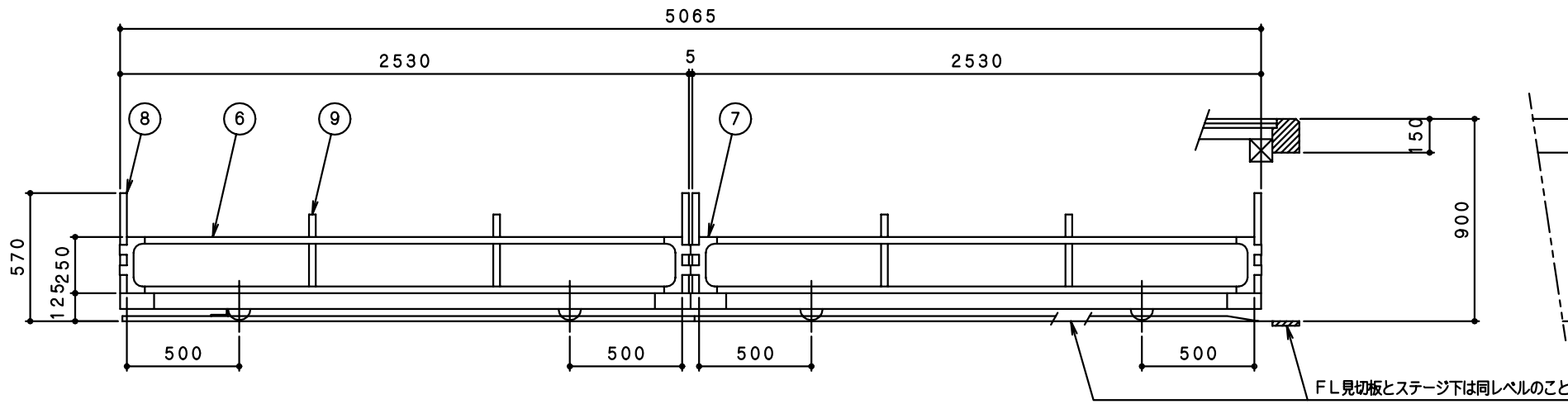


- 備 考
- 1 製作数 列 輛 (フジトラックFT-2T-4750L) 椅子収納台車
 - 2 レールの製作及び取付工事はこの設備に含みます
 - 3 レール下地 (モルタル) はこの設備より除外とします

レール、レール床、車輪関係図
(S=1/5)

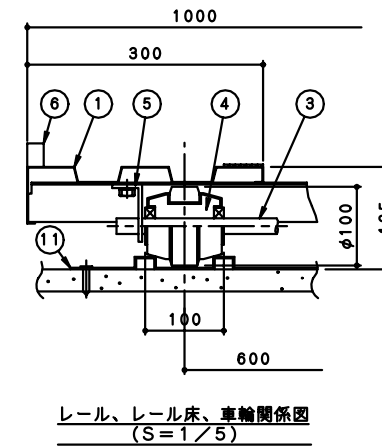
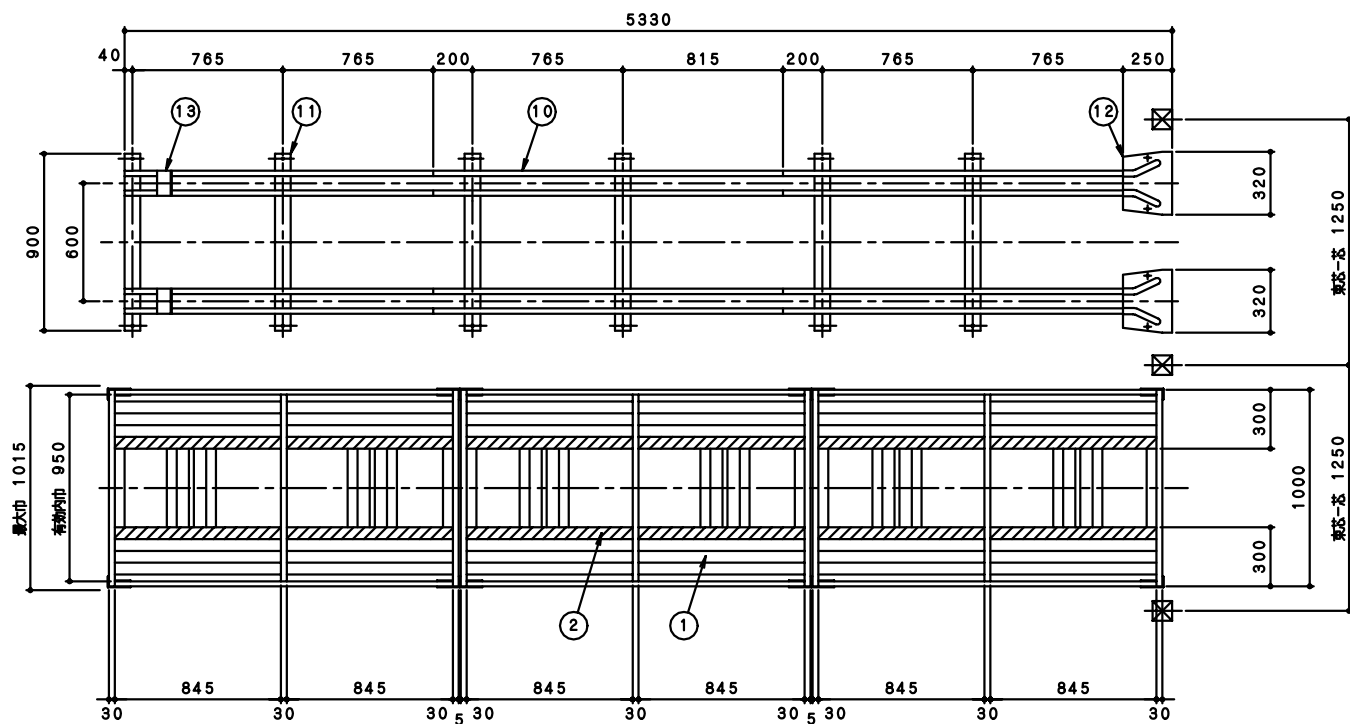


主 構 成 部 品			
NO	品 名	材 料 ・ 加 工	表 面 処 理
1	床 板	亜鉛メッキ鋼板 t0.9 を曲げ加工	亜鉛メッキ
2	椅子滑り止め	ポリエチレン樹脂発泡材	
3	車 軸	機械構造用炭素鋼鋼管 φ20×t2.5	亜鉛メッキ
4	車 輪	冷延鋼板 t2.0 をプレス加工した後、その外周に合成ゴムを焼付けした一体型車輪 (軸受部はベアリング嵌合)	
5	軸 受	熱延鋼板 t4.5 を曲げ加工	焼付塗装
6	サイド枠	亜鉛メッキ鋼板をフォーミング加工 30×20×t0.8	亜鉛メッキ
7	ジョイントコネクター	熱延鋼板 t2.0 を曲げ加工	焼付塗装
8	ハンドル	亜鉛メッキ鋼板をフォーミング加工 30×20×t0.8	亜鉛メッキ
9	椅子倒れ止め	亜鉛メッキ鋼板をフォーミング加工 30×20×t0.8	亜鉛メッキ
10	レール	亜鉛メッキ鋼板 t1.6 をフォーミング加工	亜鉛メッキ
11	枕 板	亜鉛メッキ鋼板 t1.6 をプレス加工	亜鉛メッキ
12	車輪ガイド	亜鉛メッキ鋼板 t1.6 をプレス加工	焼付塗装
13	ストッパー	一般構造用圧延鋼板 t6.0 を曲げ加工	焼付塗装



- 備 考
- 1 製作数 列 輛 (フジトラックFT-2T-5000L) 椅子収納台車
 - 2 レールの製作及び取付工事はこの設備に含みます
 - 3 レール下地 (モルタル) はこの設備より除外とします

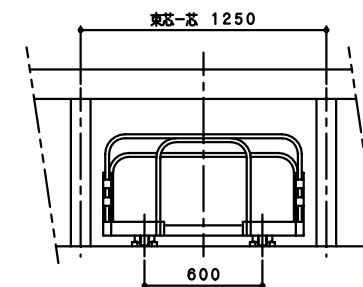
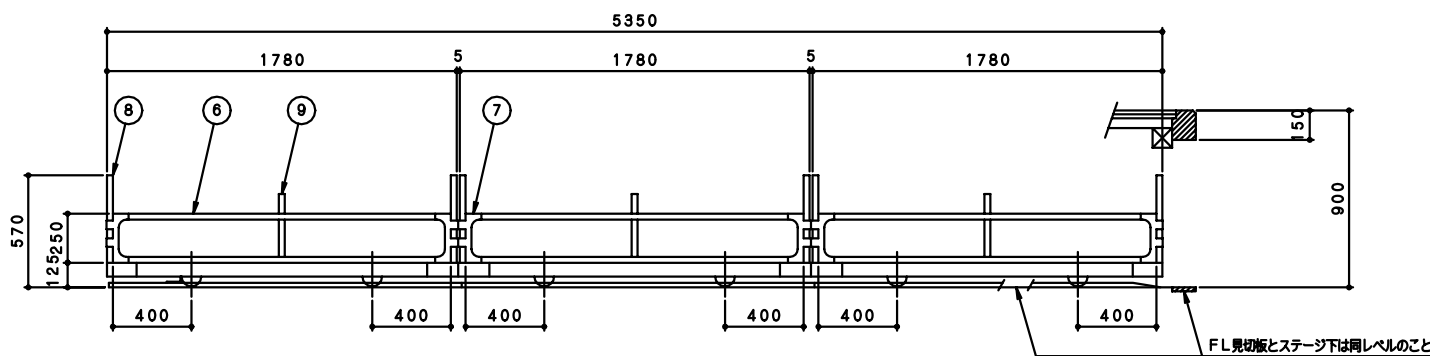
レール、レール床、車輪関係図 (S=1/5)

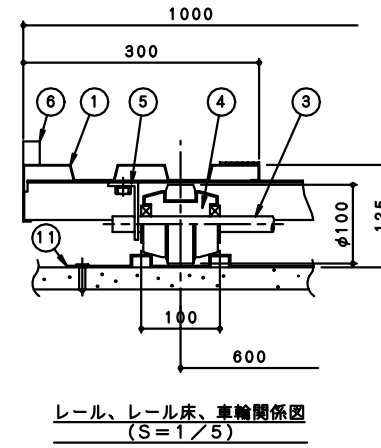
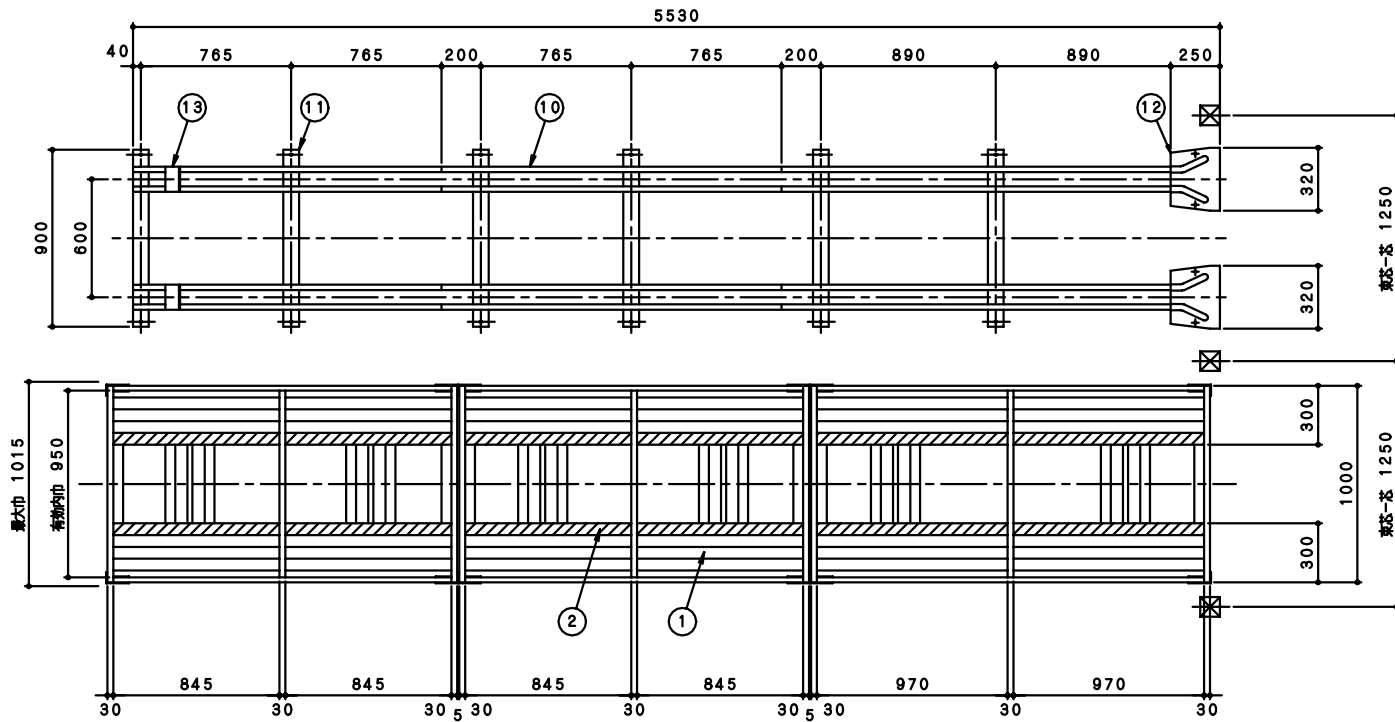


主 構 成 部 品			
NO	品 名	材 料 ・ 加 工	表面処理
1	床 板	亜鉛メッキ鋼板 t0.9 を曲げ加工	亜鉛メッキ
2	椅子滑り止め	ポリエチレン樹脂発泡材	
3	車 軸	機械構造用炭素鋼鋼管φ20×t2.5	亜鉛メッキ
4	車 輪	冷延鋼板 t2.0 をプレス加工した後、その外周に合成ゴムを焼付けした一体型車輪 (軸受部はベアリング嵌合)	
5	軸 受	熱延鋼板 t4.5 を曲げ加工	焼付塗装
6	サイド枠	亜鉛メッキ鋼板をフォーミング加工 30×20×t0.8	亜鉛メッキ
7	ジョイントコネクター	熱延鋼板 t2.0 を曲げ加工	焼付塗装
8	ハンドル	亜鉛メッキ鋼板をフォーミング加工 30×20×t0.8	亜鉛メッキ
9	椅子倒れ止め	亜鉛メッキ鋼板をフォーミング加工 30×20×t0.8	亜鉛メッキ
10	レール	亜鉛メッキ鋼板 t1.6 をフォーミング加工	亜鉛メッキ
11	枕 板	亜鉛メッキ鋼板 t1.6 をプレス加工	亜鉛メッキ
12	車輪ガイド	亜鉛メッキ鋼板 t1.6 をプレス加工	焼付塗装
13	ストッパー	一般構造用圧延鋼板 t6.0 を曲げ加工	焼付塗装

備 考

- 1 製作数 1 列 輛 (フジトラック FT-2T-5250L) 椅子収納台車
- 2 レールの製作及び取付工事はこの設備に含みます
- 3 レール下地 (モルタル) はこの設備より除外とします



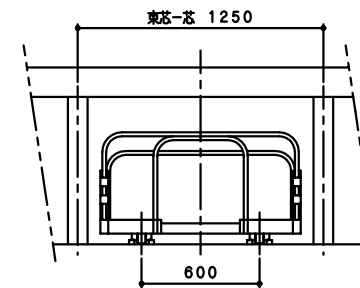
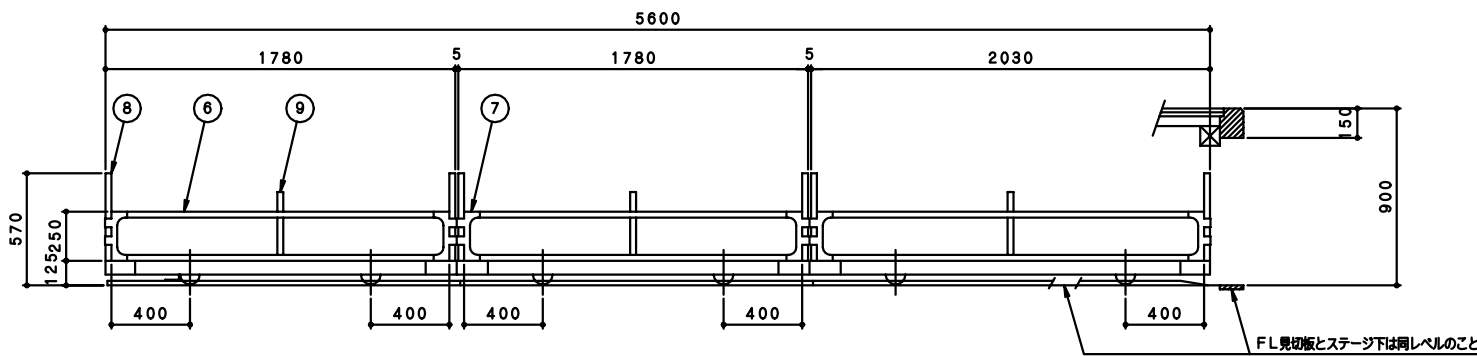


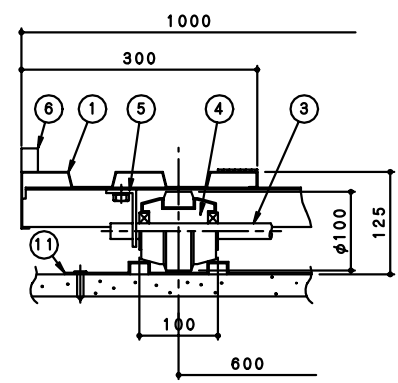
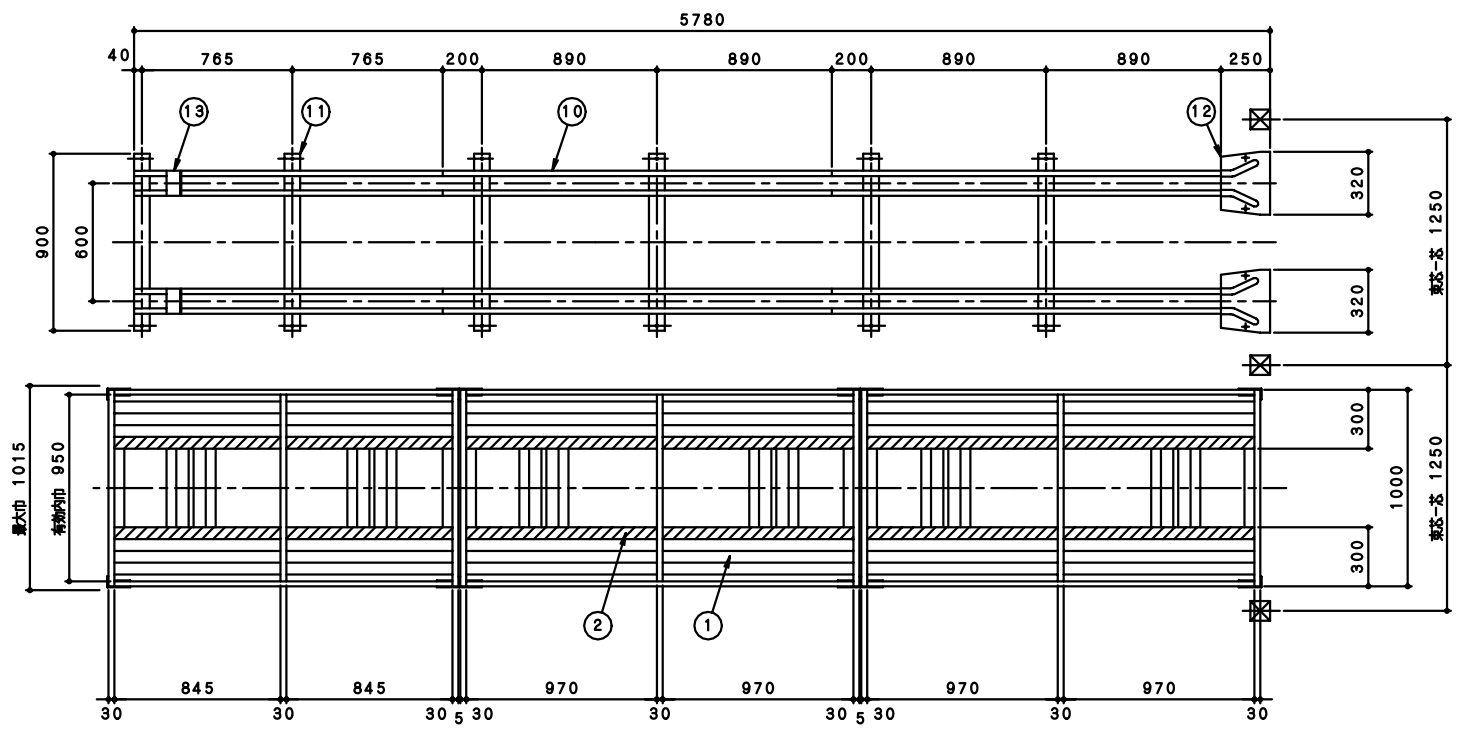
レール、レール床、車輪関係図
(S=1/5)

主 構 成 部 品			
NO	品 名	材 料 ・ 加 工	表面処理
1	床 板	亜鉛メッキ鋼板 t0.9 を曲げ加工	亜鉛メッキ
2	椅子滑り止め	ポリエチレン樹脂発泡材	
3	車 軸	機械構造用炭素鋼鋼管φ20×t2.5	亜鉛メッキ
4	車 輪	冷延鋼板 t2.0 をプレス加工した後、その外周に合成ゴムを焼付けした一体型車輪 (軸受部はベアリング嵌合)	
5	軸 受	熱延鋼板 t4.5 を曲げ加工	焼付塗装
6	サイド枠	亜鉛メッキ鋼板をフォーミング加工 30×20×t0.8	亜鉛メッキ
7	ジョイントコネクター	熱延鋼板 t2.0 を曲げ加工	焼付塗装
8	ハンドル	亜鉛メッキ鋼板をフォーミング加工 30×20×t0.8	亜鉛メッキ
9	椅子倒れ止め	亜鉛メッキ鋼板をフォーミング加工 30×20×t0.8	亜鉛メッキ
10	レール	亜鉛メッキ鋼板 t1.6 をフォーミング加工	亜鉛メッキ
11	枕 板	亜鉛メッキ鋼板 t1.6 をプレス加工	亜鉛メッキ
12	車輪ガイド	亜鉛メッキ鋼板 t1.6 をプレス加工	焼付塗装
13	ストッパー	一般構造用圧延鋼板 t6.0 を曲げ加工	焼付塗装

備 考

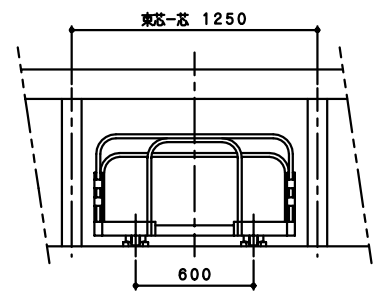
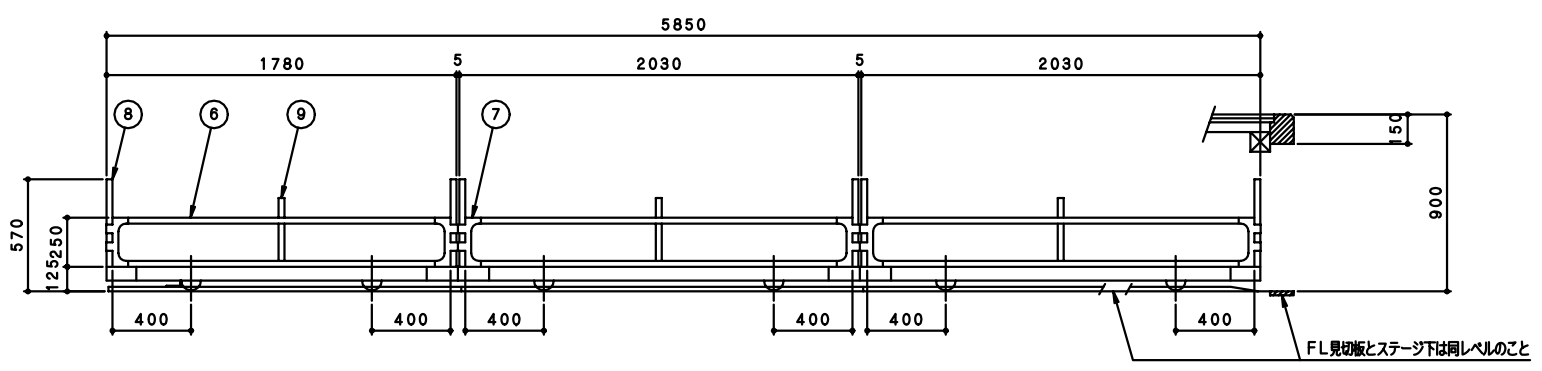
- 1 製作数 列 輛 (フジトラック FT-2T-5500L) 椅子収納台車
- 2 レールの製作及び取付工事はこの設備に含みます
- 3 レール下地 (モルタル) はこの設備より除外とします

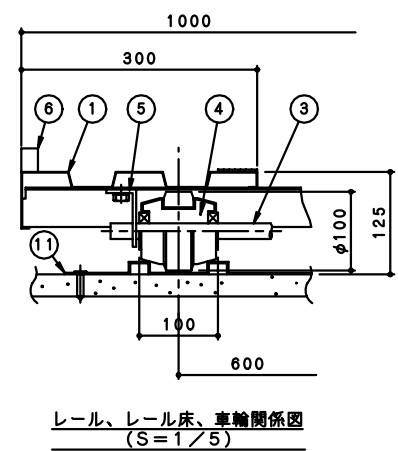
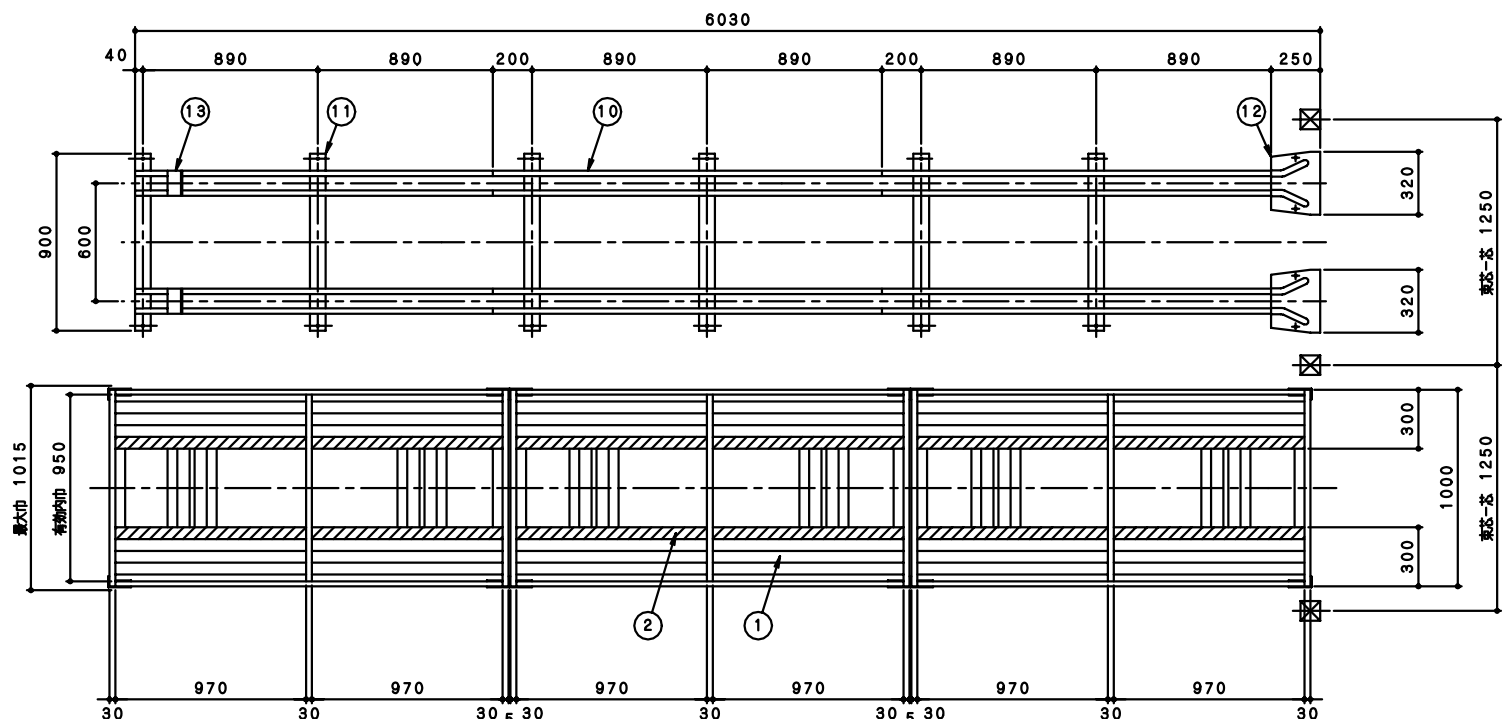




主 構 成 部 品			
NO	品 名	材 料 ・ 加 工	表面処理
1	床 板	亜鉛メッキ鋼板 t0.9 を曲げ加工	亜鉛メッキ
2	椅子滑り止め	ポリエチレン樹脂発泡材	
3	車 軸	機械構造用炭素鋼管 $\phi 20 \times t 2.5$	亜鉛メッキ
4	車 輪	冷延鋼板 t2.0 をプレス加工した後、その外周に合成ゴムを焼付けした一体型車輪 (軸受部はベアリング嵌合)	
5	軸 受	熱延鋼板 t4.5 を曲げ加工	焼付塗装
6	サイド枠	亜鉛メッキ鋼板をフォーミング加工 $30 \times 20 \times t 0.8$	亜鉛メッキ
7	ジョイントコネクター	熱延鋼板 t2.0 を曲げ加工	焼付塗装
8	ハンドル	亜鉛メッキ鋼板をフォーミング加工 $30 \times 20 \times t 0.8$	亜鉛メッキ
9	椅子倒れ止め	亜鉛メッキ鋼板をフォーミング加工 $30 \times 20 \times t 0.8$	亜鉛メッキ
10	レール	亜鉛メッキ鋼板 t1.6 をフォーミング加工	亜鉛メッキ
11	枕 板	亜鉛メッキ鋼板 t1.6 をプレス加工	亜鉛メッキ
12	車輪ガイド	亜鉛メッキ鋼板 t1.6 をプレス加工	焼付塗装
13	ストッパー	一般構造用圧延鋼板 t6.0 を曲げ加工	焼付塗装

備 考
 1 製作数 1 列 輛 (フジトラック FT-2T-5750L) 椅子収納台車
 2 レールの製作及び取付工事はこの設備に含みます
 3 レール下地 (モルタル) はこの設備より除外とします





レール、レール床、車輪関係図 (S=1/5)

主 構 成 部 品			
NO	品 名	材 料 ・ 加 工	表 面 処 理
1	床 板	亜鉛メッキ鋼板 t0.9 を曲げ加工	亜鉛メッキ
2	椅子滑り止め	ポリエチレン樹脂発泡材	
3	車 軸	機械構造用炭素鋼管φ20×t2.5	亜鉛メッキ
4	車 輪	冷延鋼板 t2.0 をプレス加工した後、その外周に合成ゴムを焼付けした一体型車輪 (軸受部はベアリング嵌合)	
5	軸 受	熱延鋼板 t4.5 を曲げ加工	焼付塗装
6	サイド枠	亜鉛メッキ鋼板をフォーミング加工 30×20×t0.8	亜鉛メッキ
7	ジョイントコネクター	熱延鋼板 t2.0 を曲げ加工	焼付塗装
8	ハンドル	亜鉛メッキ鋼板をフォーミング加工 30×20×t0.8	亜鉛メッキ
9	椅子倒れ止め	亜鉛メッキ鋼板をフォーミング加工 30×20×t0.8	亜鉛メッキ
10	レール	亜鉛メッキ鋼板 t1.6 をフォーミング加工	亜鉛メッキ
11	枕 板	亜鉛メッキ鋼板 t1.6 をプレス加工	亜鉛メッキ
12	車輪ガイド	亜鉛メッキ鋼板 t1.6 をプレス加工	焼付塗装
13	ストッパー	一般構造用圧延鋼板 t6.0 を曲げ加工	焼付塗装

備 考

- 1 製作数 1 列 輛 (フジトラック FT-2T-6000L) 椅子収納台車
- 2 レールの製作及び取付工事はこの設備に含みます
- 3 レール下地 (モルタル) はこの設備より除外とします

